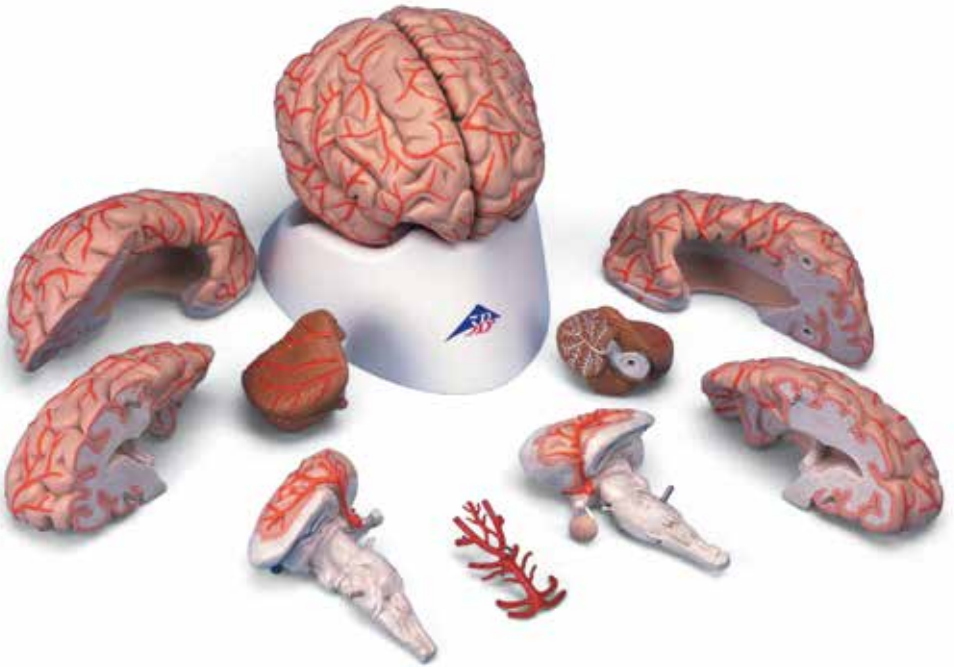




...going one step further



C20

(1017868)

- A Encephalon**
- B Telencephalon**
- B1 Lobus frontalis**
- B2 Lobus temporalis**
- C Diencephalon**
- D Mesencephalon**
- E Metencephalon**
- E1 Cerebellum**
- F Myelencephalon**
- G Circulus arteriosus cerebri (Willisii)**

Telencephalon

- 1 Lobus frontalis
- 2 Lobus parietalis
- 3 Lobus occipitalis
- 4 Lobus temporalis
- 5 Sulcus centralis
- 6 Gyrus precentralis
- 7 Gyrus postcentralis
- 8 Bulbus olfactorius
- 9 Commissura anterior
- 10 Corpus callosum
 - a Genu
 - b Truncus
 - c Splenium
 - d Rostrum
- 11 Septum pellucidum
- 12 Fornix
- 13 Commissura posterior
- 14 Insula
- 15 Capsula interna
- 16 Ventriculus lateralis
 - e Cornu frontale
 - f Pars centralis
 - g Cornu occipitale
 - h Cornu temporale
- 17 V. thalamostriata
- 18 Hippocampus

Diencephalon

- 19 Thalamus
- 20 Sulcus hypothalamicus
- 21 Hypothalamus
- 22 Adhesio interthalamica
- 23 Glandula pinealis
- 24 Corpus mammillare sinistrum
- 25 Hypophysis
- 26 Ventriculus tertius

- 27 Nucleus caudatus
- 28 Pulvinar thalami
- 29 Corpus geniculatum mediale
- 30 Corpus geniculatum laterale

Mesencephalon

- 31 Lamina tecti
- 32 Tegmentum mesencephali
- 33 Crus cerebri
- 34 Aqueductus mesencephali

Metencephalon

- 35 Cerebellum
 - a Vermis
 - b Tonsilla
 - c Flocculus
 - d Arbor vitae
 - e Ventriculus quartus
- 36 Pons
 - f Pedunculus cerebellaris superior
 - g Pedunculus cerebellaris medius
 - h Pedunculus cerebellaris inferior

Myelencephalon

- 37 Medulla oblongata
- 38 Oliva
- 39 Pyramis
- 40 N. cervicalis I. (C1)

Nervi craniales

- I N. olfactorius
- II N. opticus
- III N. oculomotorius
- IV N. trochlearis
- V N. trigeminus
- VI N. abducens
- VII N. facialis
- VIII N. vestibulocochlearis
- IX N. glossopharyngeus
- X N. vagus
- XI N. accessorius
- XII N. hypoglossus

Circulus arteriosus cerebri (Willisii)

- 1 A. cerebri anterior
- 2 A. communicans anterior
- 3 A. carotis interna
- 4 A. cerebri media
- 5 A. communicans posterior
- 6 A. cerebri posterior
- 7 A. superior cerebelli
- 8 A. basilaris
- 9 Aa. pontis
- 10 A. labyrinthi
- 11 A. inferior anterior cerebelli
- 12 A. vertebralis
- 13 A. inferior posterior cerebelli
- 14 A. spinalis anterior

The Human Brain

English

A Brain

B Telencephalon

B1 Frontal lobe

B2 Temporal lobe

C Diencephalon

D Mesencephalon

E Metencephalon

E1 Cerebellum

F Myelencephalon

G Cerebral arterial circle (Circle of Willis)

Telencephalon

- 1 Frontal lobe
- 2 Parietal lobe
- 3 Occipital lobe
- 4 Temporal lobe
- 5 Central sulcus
- 6 Precentral gyrus
- 7 Postcentral gyrus
- 8 Olfactory bulb
- 9 Anterior commissure
- 10 Corpus callosum
 - a Genu
 - b Trunk
 - c Splenium
 - d Rostrum
- 11 Septum pellucidum
- 12 Fornix
- 13 Posterior commissure
- 14 Insula
- 15 Internal capsule
 - e Frontal horn
 - f Central part
 - g Occipital horn
 - h Temporal horn
- 17 Thalamostriatic vein
- 18 Hippocampus

Diencephalon

- 19 Thalamus
- 20 Hypothalamic sulcus
- 21 Hypothalamus
- 22 Interthalamic adhesion
- 23 Pineal gland
- 24 Left mammillary body
- 25 Pituitary gland
- 26 Third ventricle
- 27 Caudate nucleus
- 28 Pulvinar
- 29 Medial geniculate body
- 30 Lateral geniculate body

Mesencephalon

- 31 Tectal plate
- 32 Tegmentum of midbrain
- 33 Cerebral crus
- 34 Aqueduct of midbrain

Metencephalon

- 35 Cerebellum
 - a Vermis
 - b Tonsil
 - c Flocculus
 - d Arbor vitae
 - e Fourth ventricle
- 36 Pons
 - f Superior cerebellar peduncle
 - g Middle cerebellar peduncle
 - h Inferior cerebellar peduncle

Myelencephalon

- 37 Medulla oblongata
- 38 Inferior olive
- 39 Pyramid
- 40 First cervical nerve (C1)

Cranial Nerves

- I Olfactory nerve
- II Optic nerve
- III Oculomotor nerve
- IV Trochlear nerve
- V Trigeminal nerve
- VI Abducent nerve
- VII Facial nerve
- VIII Vestibulocochlear nerve
- IX Glossopharyngeal nerve
- X Vagus nerve
- XI Accessory nerve
- XII Hypoglossal nerve

Cerebral arterial circle (Circle of Willis)

- 1 Anterior cerebral artery
- 2 Anterior communicating artery
- 3 Internal carotid artery
- 4 Middle cerebral artery
- 5 Posterior communicating artery
- 6 Posterior cerebral artery
- 7 Superior cerebellar artery
- 8 Basilar artery
- 9 Pontine arteries
- 10 Labyrinthine artery
- 11 Anterior inferior cerebellar artery
- 12 Vertebral artery
- 13 Posterior inferior cerebellar artery
- 14 Anterior spinal artery

- A Hirn**
- B Endhirn**
- B1 Stirnlappen**
- B2 Schläfenlappen**
- C Zwischenhirn**
- D Mittelhirn**
- E Hinterhirn**
- E1 Kleinhirn**
- F Nachhirn**
- G Gefäßkranz an der Hirnbasis**

Endhirn

- 1 Stirnlappen
- 2 Scheitellappen
- 3 Hinterhauptlappen
- 4 Schläfenlappen
- 5 Zentralfurche
- 6 Windung vor der Zentralfurche
- 7 Windung hinter der Zentralfurche
- 8 Riechkolben
- 9 Vordere Kommissur
- 10 Balken
 - a Knie
 - b Stamm
 - c Wulst
 - d Schnabel
- 11 Durchsichtige Scheidewand
- 12 Gewölbe
- 13 Hintere Kommissur
- 14 Insel
- 15 Innere Kapsel
- 16 Seitenventrikel
 - e Vorderhorn
 - f Mittelteil
 - g Hinterhorn
 - h Unterhorn
- 17 Thalamus-Streifenkörper-Vene
- 18 Hippocampus

Zwischenhirn

- 19 Thalamus
- 20 Hypothalamische Furche
- 21 Hypothalamus
- 22 Verbindung der Thalamushälften
- 23 Zirbeldrüse
- 24 Mamillarkörper
- 25 Hirnanhangsdrüse (Hypophyse)
- 26 Dritter Ventrikel

- 27 Schweifkern
- 28 Pulvinar
- 29 Innerer Kniehöcker
- 30 Äußerer Kniehöcker

Mittelhirn

- 31 Vierhügelplatte
- 32 Mittelhirndach
- 33 Schenkel des Mittelhirns
- 34 Verbindung zwischen 3. und 4. Ventrikel

Hinterhirn

- 35 Kleinhirn
 - a Wurm
 - b Mandel
 - c Flöckchen
 - d Lebensbaum
 - e 4. Ventrikel
- 36 Brücke
 - f Oberer Kleinhirnstiel
 - g Mittlerer Kleinhirnstiel
 - h Unterer Kleinhirnstiel

Nachhirn

- 37 Verlängertes Mark
- 38 Olive
- 39 Pyramide
- 40 1. Halsnerv

Hirnnerven

- I Geruchsnerv
- II Sehnerv
- III Oculomotorius
- IV Trochlearis
- V Trigemini
- VI Abducens
- VII Gesichtsnerv
- VIII Gehör- und Gleichgewichtsnerv
- IX Glossopharyngeus
- X Vagus
- XI Accessorius
- XII Hypoglossus

Gefäßkranz an der Hirnbasis

- 1 Vordere Hirnschlagader
- 2 Vordere Verbindungsschlagader
- 3 Innere Kopfschlagader
- 4 Mittlere Hirnschlagader
- 5 Hintere Verbindungsschlagader
- 6 Hintere Hirnschlagader
- 7 Obere Kleinhirnschlagader
- 8 Basilarischlagader
- 9 Brückenschlagadern
- 10 Labyrinthschlagader
- 11 Vordere untere Kleinhirnschlagader
- 12 Wirbelschlagader
- 13 Hintere untere Kleinhirnschlagader
- 14 Vordere Rückenmarkschlagader

A Cerebro

B Telencéfalo

B1 Lóbulo frontal

B2 Lóbulo temporal

C Diencefalo

D Mesencéfalo

E Metencéfalo

E1 Cerebelo

F Mielencéfalo

G Círculo arterial cerebral (Círculo de Willis)

Telencéfalo o cerebro anterior

- 1 Lóbulo frontal
- 2 Lóbulo parietal
- 3 Lóbulo occipital
- 4 Lóbulo temporal
- 5 Surco central (de Rolando)
- 6 Circunvolución frontal ascendente (pre-rolándica)
- 7 Circunvolución parietal ascendente
- 8 Bulbo olfatorio
- 9 Comisura cerebral anterior
- 10 Cuerpo caloso
 - a Rodilla
 - b Tronco
 - c Rodete
 - d Rostro
- 11 Membrana pelúcida
- 12 Fórnix
- 13 Comisura blanca posterior
- 14 Insula
- 15 Cápsula interna
- 16 Ventrículo lateral
 - e Cuerno anterior
 - f Parte central
 - g Cuerno posterior
 - h Cuerno inferior
- 17 Vena talamoestriada
- 18 Hipocampo

Diencefalo o cerebro intermedio

- 19 Tálamo
- 20 Surco hipotalámico (de Monro)
- 21 Hipotálamo
- 22 Adherencias intertalámicas
- 23 Glándula pineal (epífisis)
- 24 Cuerpo mamilar sin.
- 25 Glándula pituitaria (hiopófisis)
- 26 Tercer ventrículo
- 27 Cuerpo caudado
- 28 Pulvinar
- 29 Cuerpo geniculado interno
- 30 Cuerpo geniculado externo

Mesencéfalo o cerebro medio

- 31 Techo del mesencéfalo
- 32 Tegmento mesencefálico (calota peduncular)
- 33 Pedúnculo cerebral
- 34 Acueducto de Silvio

Metencéfalo

- 35 Cerebelo
 - a Vermis
 - b Tonsila
 - c Flóculo
 - d Árvore da vida
 - e Quarto ventrículo
- 36 Ponte
 - f Pedúnculo cerebral superior
 - g Pedúnculo cerebral mediano
 - h Pedúnculo cerebral inferior

Mielencéfalo

- 37 Medula oblonga
- 38 Oliva
- 39 Pirâmide
- 40 Primeiro nervo cervical

Nervos do cérebro

- I Nervo olfativo
- II Nervo ótico
- III Nervo oculomotor
- IV Nervo troclear
- V Nervo trigêmeo
- VI Nervo abducente
- VII Nervo facial
- VIII Nervo vestibulo-cloquear
- IX Nervo glossofaríngeo
- X Nervo vago
- XI Nervo acessório
- XII Nervo hipoglosso

Vasos sanguíneos na base do cérebro

- 1 Artéria cerebral anterior
- 2 Artéria comunicante anterior
- 3 Artéria carótida interna
- 4 Artéria cerebral mediana
- 5 Artéria comunicante posterior
- 6 Artéria cerebral posterior
- 7 Artéria superior do cerebelo
- 8 Artéria basilar
- 9 Artéria ponte
- 10 Artéria labiríntica
- 11 Artéria inferior anterior do cerebelo
- 12 Artéria vertebral
- 13 Artéria inferior posterior do cerebelo
- 14 Artéria espinhal anterior

- A Cerveau**
- B Télencéphale**
- B1 Lobe frontal**
- B2 Lobe temporal**
- C Diencéphale**
- D Mésencéphale**
- E Métencéphale**
- E1 Cervelet**
- F Myélinecéphale**
- G Cercle artériel du cerveau (polygone de Willis)**

Télencéphale

- 1 Lobe frontal
- 2 Lobe pariétal
- 3 Lobe occipital
- 4 Lobe temporal
- 5 Sillon central
- 6 Circonvolution précentrale
- 7 Circonvolution postcentrale
- 8 Bulbe olfactif
- 9 Commissure antérieure
- 10 Corps calleux
 - a Genou
 - b Tronc
 - c Bourrelet
 - d Bec
- 11 Cloison transparente
- 12 Voûte
- 13 Commissure postérieure
- 14 Insula
- 15 Capsule interne
- 16 Ventricule latéral
 - e Corne antérieure
 - f Carrefour ventriculaire
 - g Corne postérieure
 - h Corne inférieure
- 17 Veine thalamo-striée
- 18 Hippocampe

Diencéphale

- 19 Thalamus
- 20 Sillon de Monro
- 21 Hypothalamus
- 22 Adhésion interthalamique
- 23 Corps pinéal (épiphyse)
- 24 Tubercules mamillaires
- 25 Glande pituitaire (hypophyse)
- 26 Troisième ventricule
- 27 Noyau caudé
- 28 Tubercule postérieur du thalamus
- 29 Corps genouillé médial
- 30 Corps genouillé latéral

Mésencéphalon

- 31 Toit du mésencéphale (lame quadrijumelle)
- 32 Calotte du mésencéphale
- 33 Calotte pédonculaire
- 34 Aqueduc de Sylvius

Métencéphale

- 35 Cervelet
 - a Vermis
 - b Amygdale
 - c Flocculus du cervelet
 - d Arbre de vie
 - e Quatrième ventricule
- 36 Pont
 - f Pédoncule cérébelleux supérieur
 - g Pédoncule cérébelleux moyen
 - h Pédoncule cérébelleux inférieur

Myélinecéphale

- 37 Bulbe rachidien
- 38 Olive
- 39 Pyramide
- 40 Nerf cervical latéral

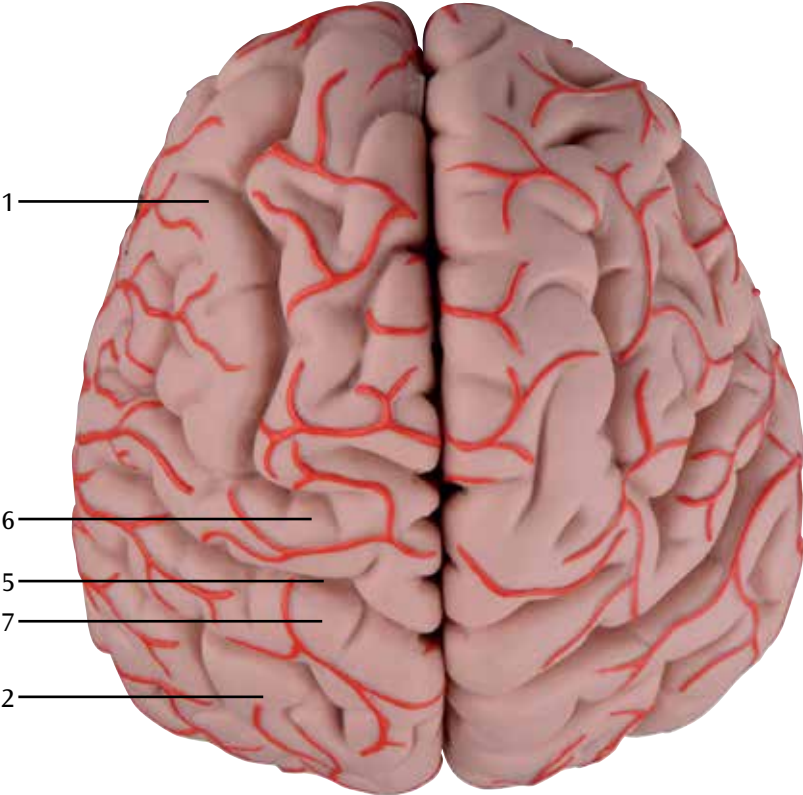
Nerfs crâniens

- I Nerf olfactif
- II Nerf optique
- III Nerf moteur oculaire commun
- IV Nerf pathétique
- V Nerf trijumeau
- VI Nerf moteur oculaire externe
- VII Nerf facial
- VIII Nerf vestibulo-cochléaire
- IX Nerf glossopharyngien
- X Nerf vague
- XI Nerf accessoire
- XII Nerf hypoglosse

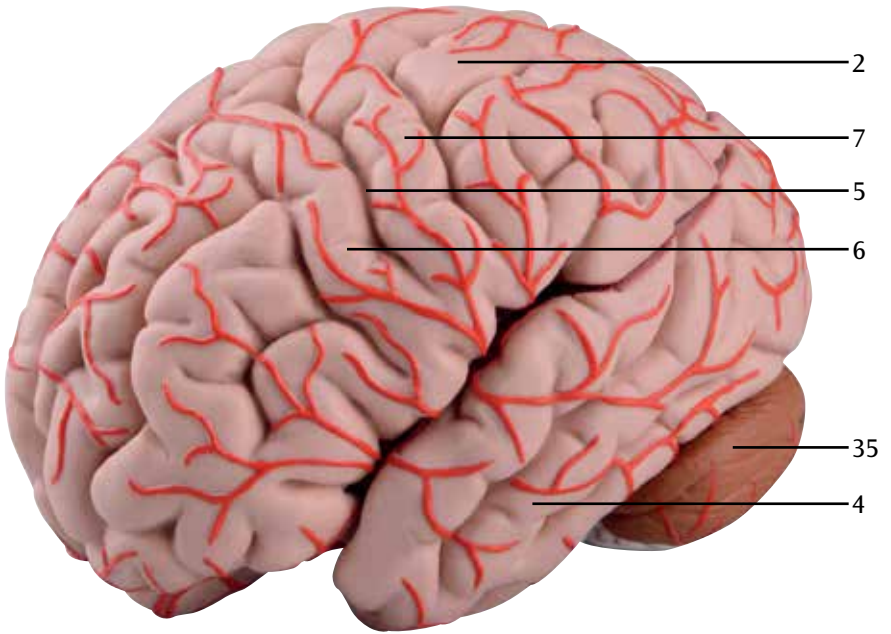
Cercle de Willis

- 1 Artère cérébrale antérieure
- 2 Artère communicante antérieure
- 3 Artère carotide interne
- 4 Artère cérébrale moyenne
- 5 Artère communicante postérieure
- 6 Artère cérébrale postérieure
- 7 Artère cérébrale supérieure
- 8 Artère basilaire
- 9 Branche du pont
- 10 Artère du labyrinthe
- 11 Artère cérébrale inférieure antérieure
- 12 Artère vertébrale
- 13 Artère cérébrale inférieure postérieure
- 14 Artère spinale antérieure

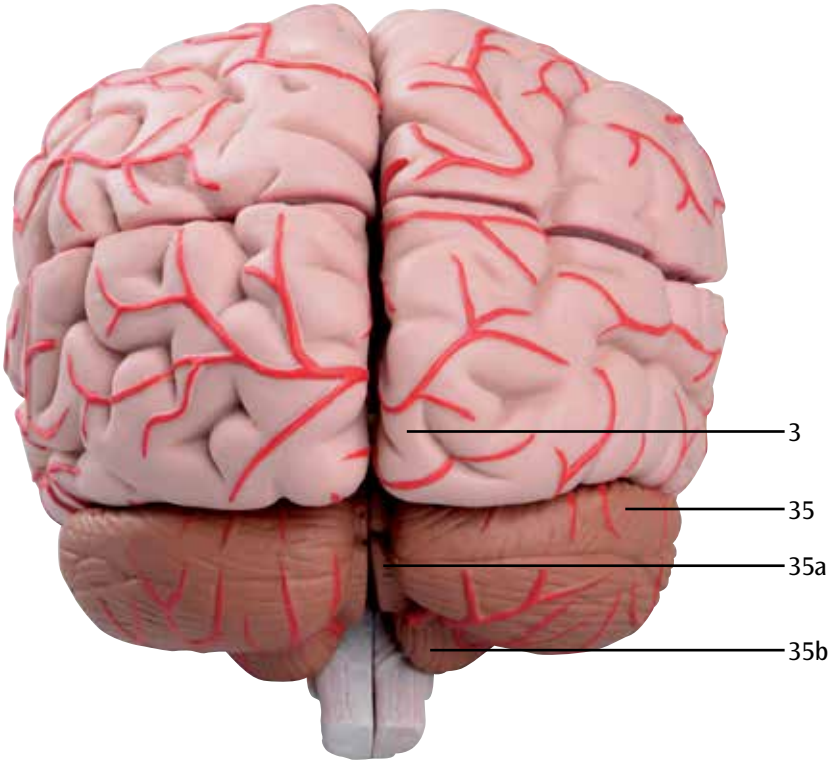
B

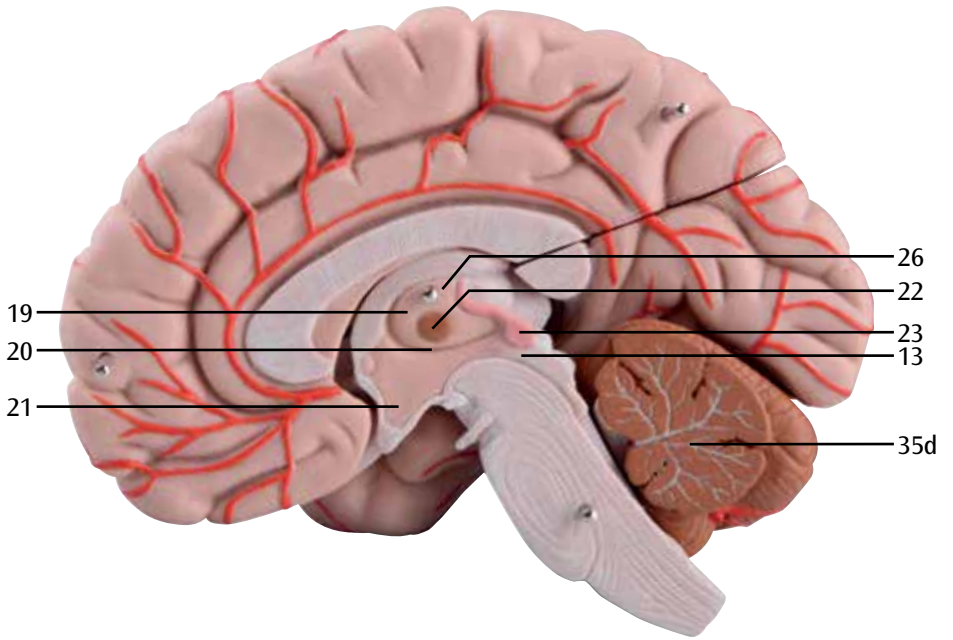


B, E, F

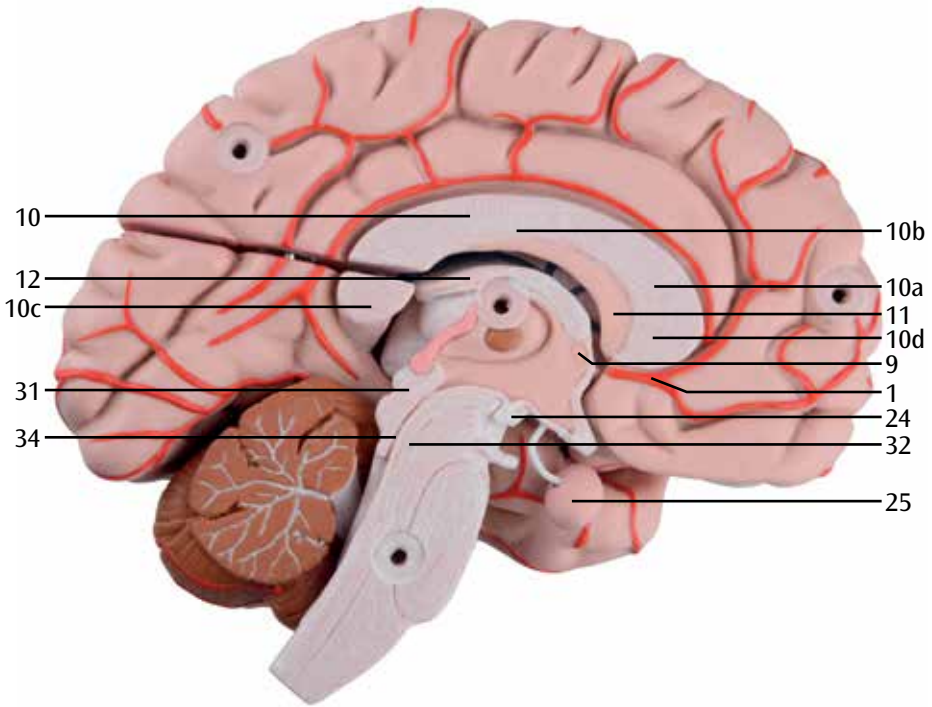


B, E, F

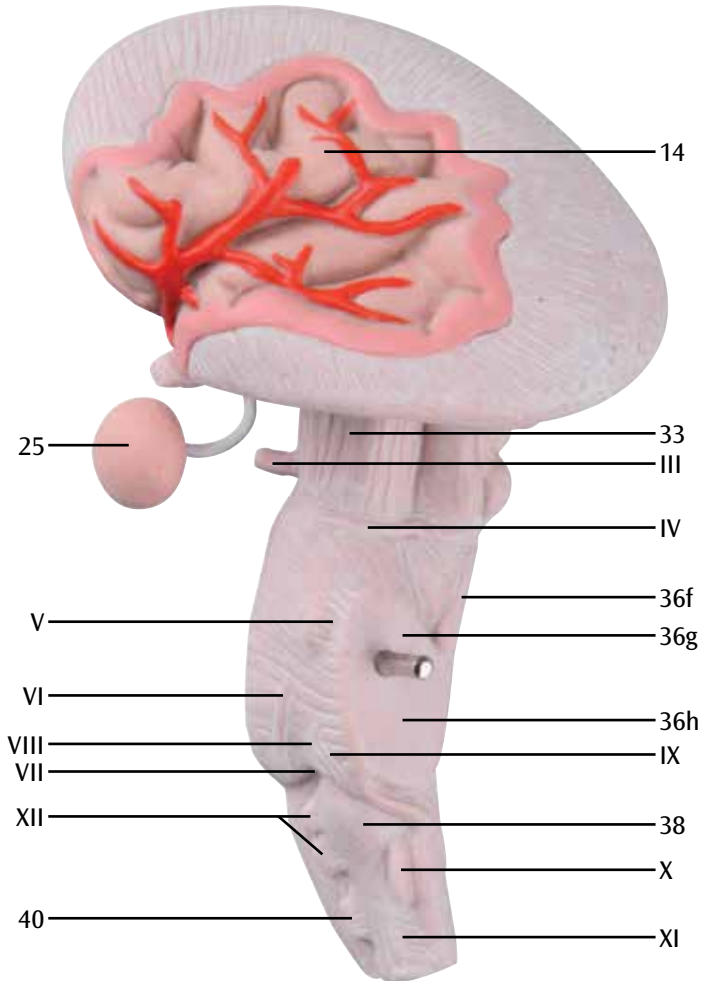




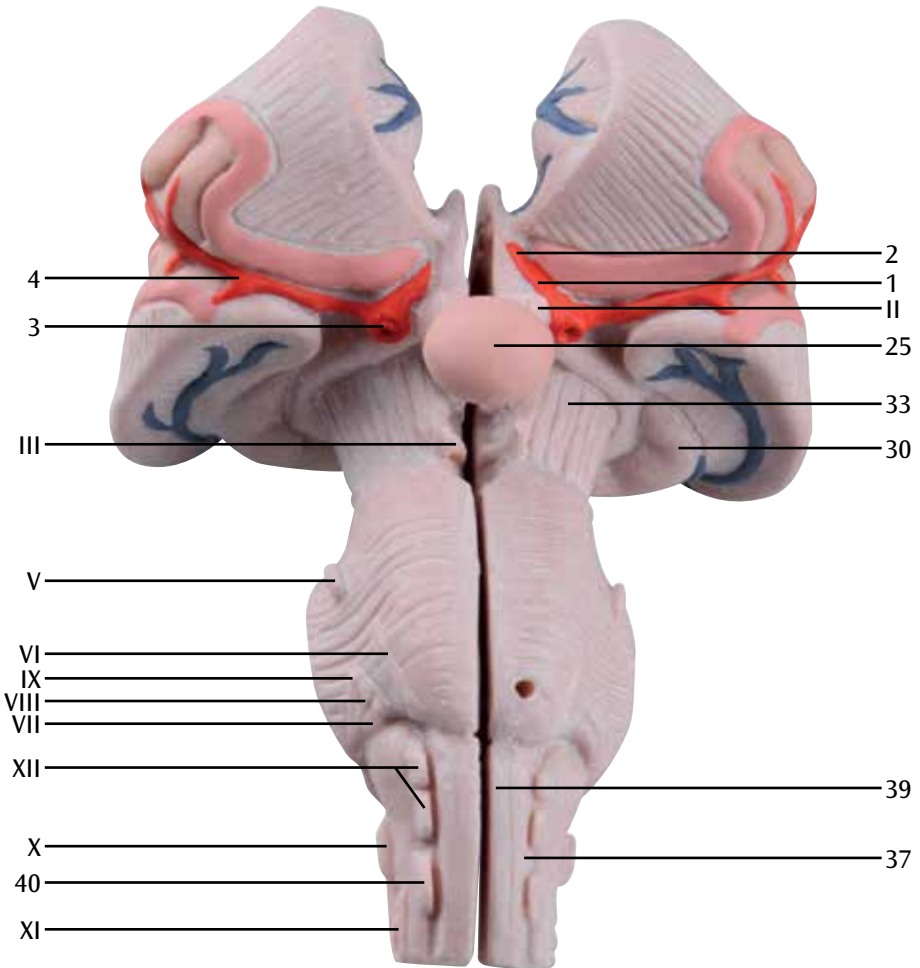
A

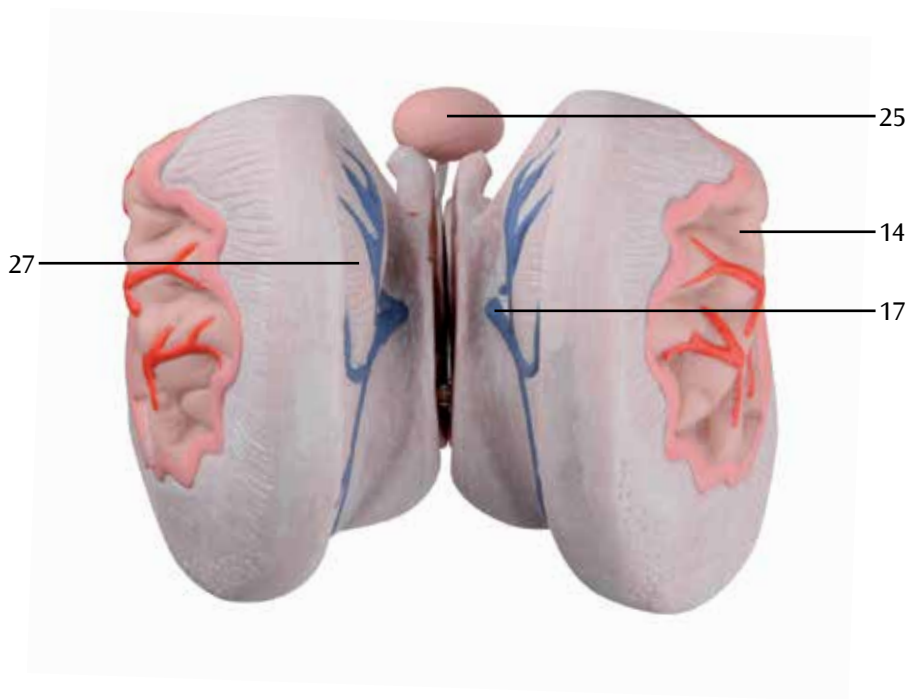


B, C, D, E, F

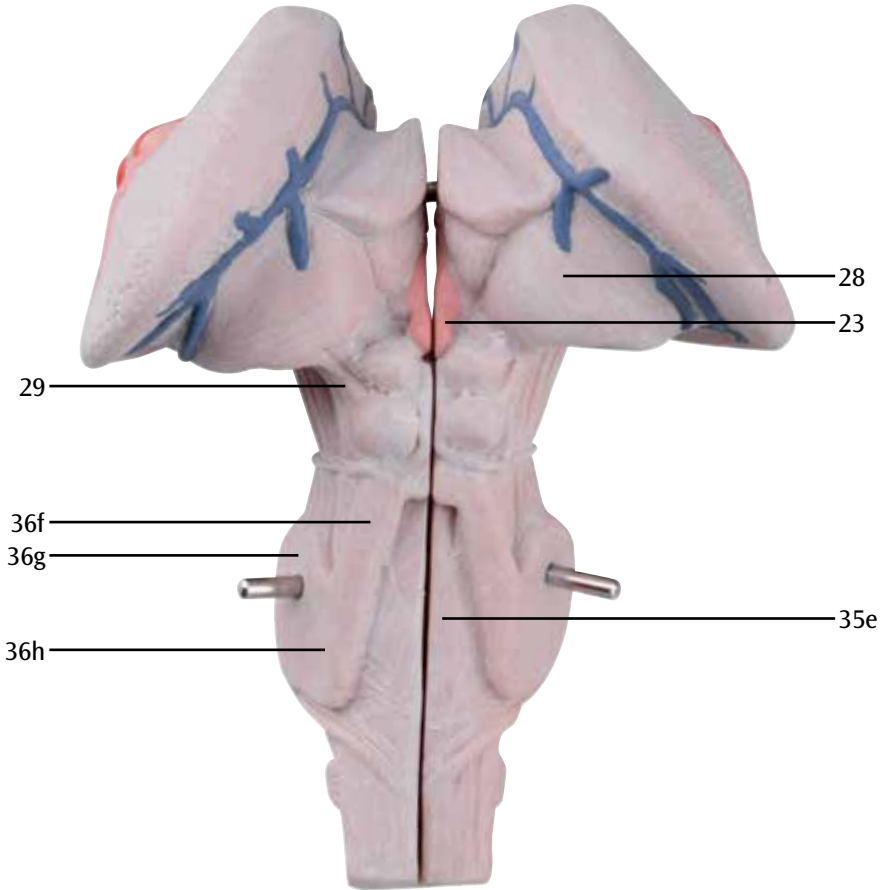


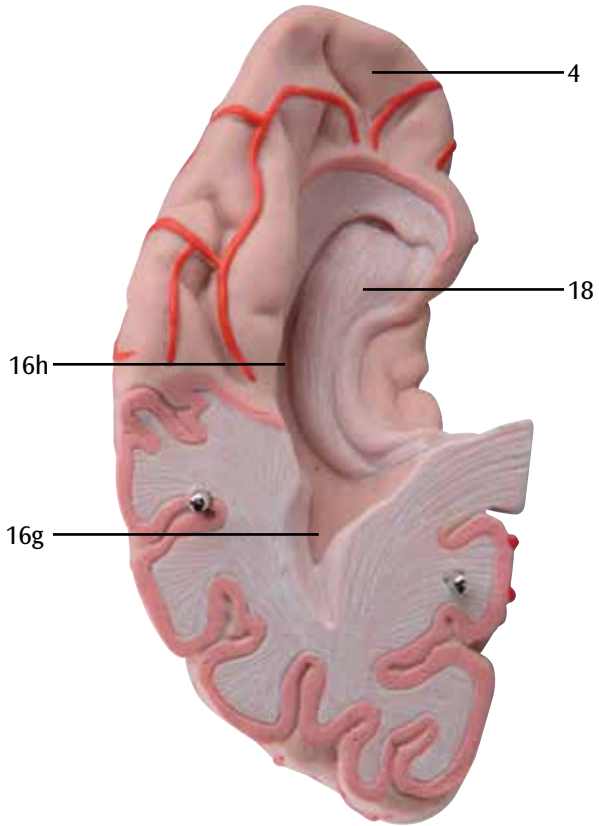
B, C, D, E, F



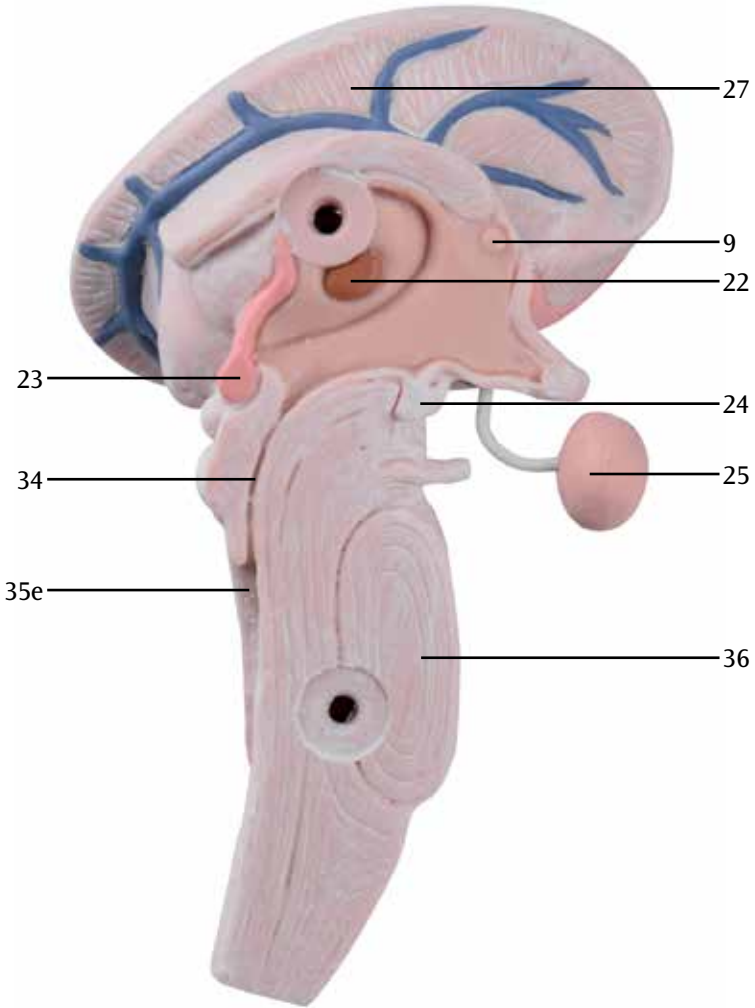


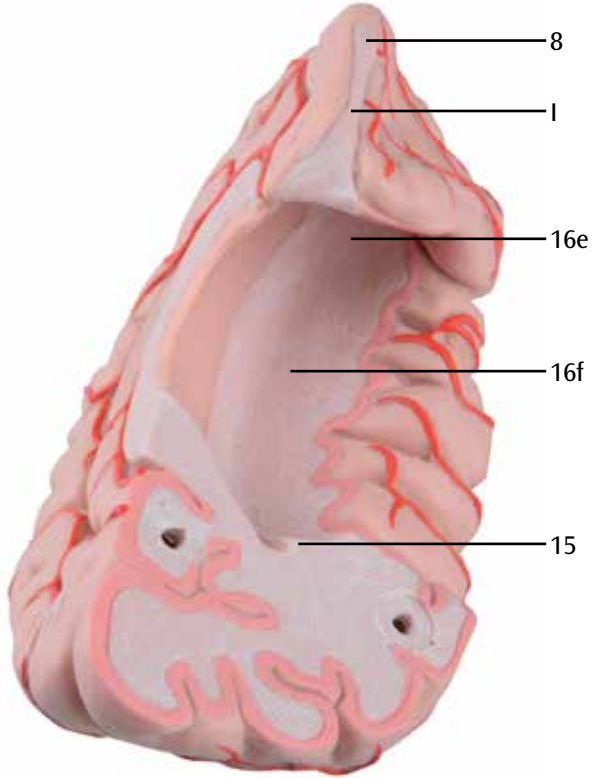
B, C, D, E, F



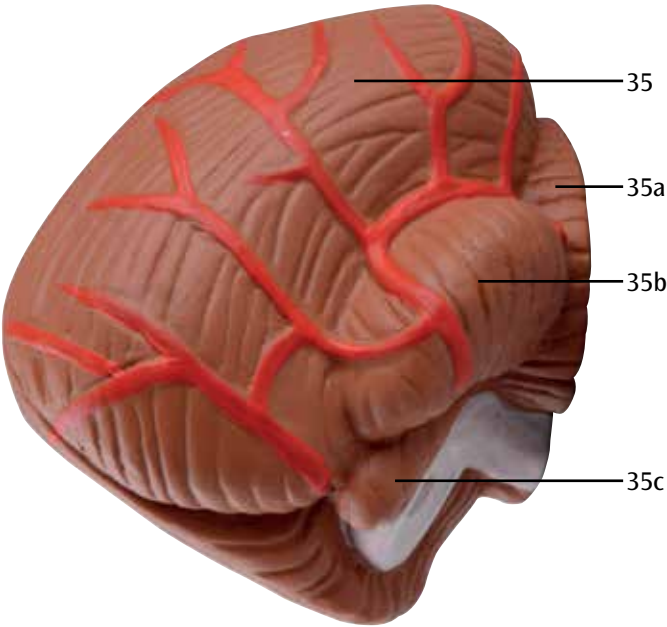


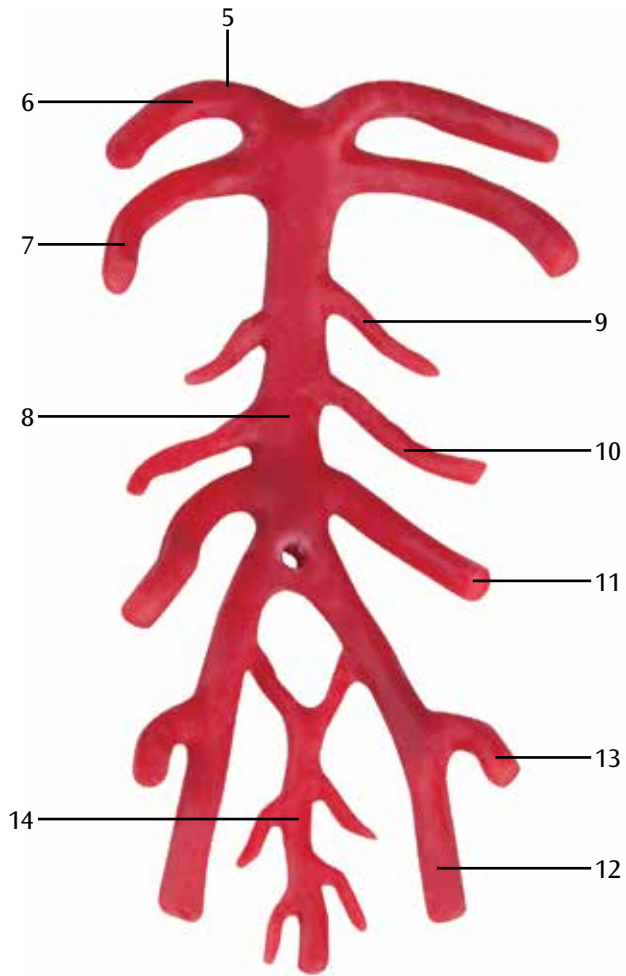
B, C, D, E, F





E1





O cérebro humano

Português

A Cérebro

B Telencéfalo

B1 Lóbulo Frontal

B2 Lobo Temporal

C Diencéfalo

D Mesencéfalo

E Metencephalon

E1 Cerebelo

F Mielencéfalo

G Círculo arterial cerebral (Círculo de Willis)

Telencéfalo

- 1 Lobo frontal
- 2 Lobo parietal
- 3 Lobo occipital
- 4 Lobo temporal
- 5 Sulco central
- 6 Giro pré-central
- 7 Giro pós-central
- 8 Bulbo olfativo
- 9 Comissura anterior
- 10 Corpo caloso
 - a Genu
 - b Tronco
 - c Esplênio
 - d Rostro
- 11 Septo pelúcido
- 12 Fórnix
- 13 Comissura posterior
- 14 Ínsula
- 15 Cápsula interna
- 16 Ventrículo lateral
 - e Corno anterior
 - f Parte central
 - g Corno posterior
 - h Corno lateral
- 17 V. talamoestriada
- 18 Hipocampo

Diencéfalo

- 19 Tálamo
- 20 Sulco hipotalâmico
- 21 Hipotálamo
- 22 Aderência intertalâmica
- 23 Glândula (pineal)
- 24 Corpo mamilar
- 25 Hipófise (pituitária)
- 26 Terceiro ventrículo
- 27 Núcleo caudado
- 28 Pulvinar do tálamo
- 29 Corpo geniculado medial
- 30 Corpo geniculado lateral

Mesencéfalo

- 31 Teto do mesencefálico
- 32 Tegmento mesencefálico
- 33 Pedúnculo cerebral
- 34 Aqueduto mesencefálico (de Sylvius)

Metencéfalo

- 35 Cerebelo
 - a Vérmis
 - b Tonsila (amígdala)
 - c Flóculo
 - d Árvore da vida
 - e Quarto ventrículo
- 36 Ponte
 - f Pedúnculo cerebelar superior
 - g Pedúnculo cerebelar médio
 - h Pedúnculo cerebelar inferior

Mielencéfalo

- 37 Bulbo (medula oblongada)
- 38 Oliva
- 39 Pirâmide
- 40 N. cervical I

Pares Cranianos

- I N. olfatório
- II N. óptico
- III N. oculomotor
- IV N. troclear
- V N. trigêmeo
- VI N. abducente
- VII N. facial
- VIII N. vestibulococlear
- IX N. glossofaríngeo
- X N. vago
- XI N. acessório
- XII N. hipoglosso

Círculo arterial cerebral (de Willis)

- 1 A. cerebral anterior
- 2 A. comunicante anterior
- 3 A. carótida interna
- 4 A. cerebral media o silviana
- 5 A. comunicante posterior
- 6 A. cerebral posterior
- 7 A. cerebelosa superior
- 8 A. basilar
- 9 R. ad pontem
- 10 A. auditiva interna
- 11 A. cerebelosa inferior, anterior
- 12 A. vertebral
- 13 A. cerebelosa inferior, posterior
- 14 A. espinal anterior

- A Cervello**
- B Telencefalo**
- B1 Lobo frontale**
- B2 Lobo temporale**
- C Diencefalo**
- D Mesencefalo**
- E Metencefalo**
- E1 Cervelletto**
- F Mielsefalo**
- G Circolo arterioso cerebrale (circolo di Willis)**

Telencefalo

- 1 Lobo frontale
- 2 Lobo parietale
- 3 Lobo occipitale
- 4 Lobo temporale
- 5 Solco centrale
- 6 Giro precentrale
- 7 Giro postcentrale
- 8 Bulbo olfattivo
- 9 Commissura anteriore
- 10 Corpo calloso
 - a Ginocchio
 - b Tronco
 - c Splenio
 - d Rostro
- 11 Setto pellucido
- 12 Fornice
- 13 Commissura posteriore
- 14 Insula
- 15 Capsula interna
- 16 Ventricolo laterale
 - e Corno anteriore
 - f Parte centrale
 - g Corno posteriore
 - h Corno inferiore
- 17 Vena talamo striata (terminale)
- 18 Ippocampo

Diencefalo

- 19 Talamo
- 20 Solco ipotalamico
- 21 Ipotalamo
- 22 Adesione intertalamica
- 23 Ghiandola pineale
- 24 Corpo mammillare
- 25 Ghiandola pituitaria (ipofisi)
- 26 Terzo ventricolo
- 27 Nucleo caudato
- 28 Pulvinare
- 29 Corpo genicolato mediale
- 30 Corpo genicolato laterale

Mesencefalo

- 31 Lamina quadrigemina
- 32 Tegmento del mesencefalo
- 33 Peduncolo cerebrale
- 34 Acquedotto cerebrale

Metencefalo

- 35 Cervelletto
 - a Verme
 - b Tonsilla
 - c Flocculo
 - d Albero della vita
 - e Quarto ventricolo
- 36 Ponte
 - f Peduncolo cerebellare superiore
 - g Peduncolo cerebellare medio
 - h Peduncolo cerebellare inferiore

Mielencefalo

- 37 Medulla oblongata
- 38 Oliva
- 39 Piramide
- 40 Primo nervo cervicale

Nervi cranici

- I Nervo olfattivo
- II Nervo ottico
- III Nervo oculomotore
- IV Nervo trocleare
- V Nervo trigemino
- VI Nervo abducente
- VII Nervo facciale
- VIII Nervo vestibolo-cocleare
- IX Nervo glossofaringeo
- X Nervo vago
- XI Nervo accessorio
- XII Nervo ipoglosso

Circolo di Willis

- 1 Arteria cerebrale anteriore
- 2 Arteria comunicante anteriore
- 3 Arteria carotide interna
- 4 Arteria cerebrale media
- 5 Arteria comunicante posteriore
- 6 Arteria cerebrale posteriore
- 7 Arteria cerebellare superiore
- 8 Arteria basilare
- 9 Arterie pontine
- 10 Arteria labirintica
- 11 Arteria cerebellare inferiore anteriore
- 12 Arteria vertebrale
- 13 Arteria cerebellare inferiore posteriore
- 14 Arteria spinale anteriore

脳，9分解モデル，動脈付

日本語

A 脳

B 終脳（大脳）

B1 前頭葉

B2 側頭葉

C 間脳

D 中脳

E 後脳

E1 小脳

F 髄脳

G 大脳動脈輪（ウィリスの動脈輪）

終脳（大脳）

- 1 前頭葉
- 2 頭頂葉
- 3 後頭葉
- 4 側頭葉
- 5 中心溝
- 6 中心前回
- 7 中心後回
- 8 嗅球
- 9 前交連
- 10 脳梁
 - a 脳梁膝
 - b 脳梁幹
 - c 脳梁膨大
 - d 脳梁吻
- 11 透明中隔
- 12 脳弓
- 13 後交連
- 14 （ライル）島
- 15 内包
- 16 側脳室
 - e 前角
 - f 中心部
 - g 後角
 - h 下角
- 17 視床線状体静脈
- 18 海馬

間脳

- 19 視床
- 20 視床下溝
- 21 視床下部
- 22 視床間橋
- 23 松果体
- 24 左乳頭体
- 25 脳下垂体
- 26 第3脳室
- 27 尾状核
- 28 視床枕
- 29 内側膝状体
- 30 外側膝状体

中脳

- 31 蓋板
- 32 被蓋
- 33 大脳脚
- 34 中脳水道

後脳

- 35 小脳
 - a 虫部
 - b 小脳扁桃
 - c 片葉
 - d 小脳活樹
 - e 第4脳室
- 36 橋
 - f 上小脳脚
 - g 中小脳脚
 - h 下小脳脚

髄脳

- 37 延髄
- 38 オリーブ
- 39 錐体
- 40 第1頸神経

脳神経

- I 嗅神経
- II 視神経
- III 動眼神経
- IV 滑車神経
- V 三叉神経
- VI 外転神経
- VII 顔面神経
- VIII 内耳神経
- IX 舌咽神経
- X 迷走神経
- XI 副神経
- XII 舌下神経

大脳動脈輪（ウィリスの動脈輪）

- 1 前大脳動脈
- 2 前交通動脈
- 3 内頸動脈
- 4 中大脳動脈
- 5 後交通動脈
- 6 後大脳動脈
- 7 上小脳動脈
- 8 脳底動脈
- 9 橋枝
- 10 迷路（内耳）動脈
- 11 前下小脳動脈
- 12 椎骨動脈
- 13 後下小脳動脈
- 14 前脊髓動脈

A Мозг**B Конечный мозг****B1 Лобная доля****B2 Височная доля****C Промежуточный мозг****D Средний мозг****E Задний мозг****E1 Мозжечок****F Продолговатый мозг****G Церебральный артериальный круг (Виллизиев круг)****Конечный мозг**

- 1 Лобная доля
- 2 Теменная доля
- 3 Затылочная доля
- 4 Височная доля
- 5 Центральная борозда
- 6 Прецентральная извилина
- 7 Постцентральная извилина
- 8 Обонятельная луковица
- 9 Передняя комиссура
- 10 Мозолистое тело
 - a Колено
 - b Ствол
 - c Валик
 - d Клюв
- 11 Прозрачная перегородка
- 12 Свод
- 13 Задняя комиссура
- 14 Островок
- 15 Внутренняя капсула
- 16 Боковой желудочек
 - e Передний рог
 - f Центральная часть
 - g Задний рог
 - h Нижний рог
- 17 Таламо-стриарная вена
- 18 Гиппокамп

Промежуточный мозг

- 19 Зрительный бугор (таламус)
- 20 Гипоталамическая борозда
- 21 Гипоталамус
- 22 Межбугорное сращение
- 23 Шишковидное тело
- 24 Левое сосцевидное тело
- 25 Гипофиз
- 26 Третий желудочек
- 27 Хвостатое ядро
- 28 Подушка таламуса
- 29 Медиальное коленчатое тело
- 30 Латеральное коленчатое тело

Средний мозг

- 31 Пластинка крыши
- 32 Покрышка среднего мозга
- 33 Ножка мозга
- 34 Водопровод среднего мозга

Задний мозг

- 35 Мозжечок
 - f Червь мозжечка
 - g Миндалина мозжечка
 - h Ключок мозжечка
 - i Древо жизни мозжечка
 - j Четвертый желудочек
- 36 Варолиев мост
 - f Верхняя ножка мозжечка
 - g Средняя ножка мозжечка
 - h Нижняя ножка мозжечка

Продолговатый мозг

- 37 Продолговатый мозг
- 38 Нижняя олива
- 39 Пирамида
- 40 Первый шейный нерв (C1)

Черепные нервы

- I Обонятельный нерв
- II Зрительный нерв
- III Глазодвигательный нерв
- IV Блоковый нерв
- V Тройничный нерв
- VI Отводящий нерв
- VII Лицевой нерв
- VIII Преддверно-улитковый нерв
- IX Языкоглоточный нерв
- X Блуждающий нерв
- XI Добавочный нерв
- XII Подъязычный нерв

Артериальный круг большого мозга (Виллизиев круг)

- 1 Передняя мозговая артерия
- 2 Передняя соединительная артерия
- 3 Внутренняя сонная артерия
- 4 Средняя мозговая артерия
- 5 Задняя соединительная артерия
- 6 Задняя мозговая артерия
- 7 Верхняя мозжечковая артерия
- 8 Базилярная артерия
- 9 Артерии моста
- 10 Артерия лабиринта
- 11 Передняя нижняя мозжечковая артерия
- 12 Позвоночная артерия
- 13 Задняя нижняя мозжечковая артерия
- 14 Передняя спинномозговая артерия

人类的脑

英文

- A 脑
- B 端脑
- B1 额叶
- B2 颞叶
- C 间脑
- D 中脑
- E 后脑
- E1 小脑
- F 末脑
- G 大脑动脉环 (Willis环)

端脑

- 1 额叶
- 2 顶叶
- 3 枕叶
- 4 颞叶
- 5 中央沟
- 6 中央前回
- 7 中央后回
- 8 嗅球
- 9 前连合
- 10 胼胝体
 - a 膝节
 - b 主干
 - c 带状结构
- d 喙部
- 11 透明隔
- 12 穹窿
- 13 后连合
- 14 岛叶
- 15 内囊
- 16 侧脑室
 - e 额角
 - f 中央部
 - g 后角
 - h 下角
- 17 丘脑纹状体静脉
- 18 海马

间脑

- 19 丘脑
- 20 下丘脑沟
- 21 下丘脑
- 22 丘脑间粘合
- 23 松果腺
- 24 左侧乳头体
- 25 脑下垂体
- 26 第三脑室
- 27 尾状核
- 28 丘脑后结节
- 29 内侧膝状体
- 30 外侧膝状体

中脑

- 31 顶盖板
- 32 中脑被盖
- 33 大脑脚
- 34 中脑水管

后脑

- 35 小脑
 - a 小脑蚓
 - b 小脑扁桃体
 - c 绒球(小脑)
 - d 髓树
 - e 第四脑室
- 36 脑桥
 - f 小脑上脚
 - g 小脑中脚
 - h 小脑下脚

髓脑

- 37 延髓
- 38 下橄榄体
- 39 锥体
- 40 第一颈神经(C1)®
 - 颅神经
 - I 嗅神经
 - II 视神经
 - III 动眼神经
 - IV 滑车神经
 - V 三叉神经
 - VI 外展神经
 - VII 面神经
 - VIII 前庭蜗神经
 - IX 舌咽神经
 - X 迷走神经
 - XI 副神经
 - XII 舌下神经

大脑动脉环 (大脑Willis环)

- 1 大脑前动脉
- 2 前交通动脉
- 3 颈内动脉
- 4 大脑中动脉
- 5 后交通动脉
- 6 大脑后动脉
- 7 小脑上动脉
- 8 基底动脉
- 9 脑桥动脉
- 10 迷路动脉
- 11 小脑前下动脉
- 12 椎动脉
- 13 小脑后下动脉
- 14 脊髓前动脉











3B Scientific

A worldwide group of companies



3B Scientific GmbH

Rudorffweg 8 • 21031 Hamburg • Germany

Tel.: + 49-40-73966-0 • Fax: + 49-40-73966-100

www.3bscientific.com • 3b@3bscientific.com

© Copyright 2016 for instruction manual and design of product:
3B Scientific GmbH, Germany