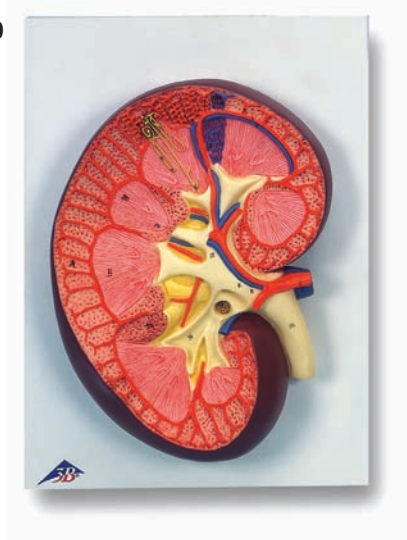
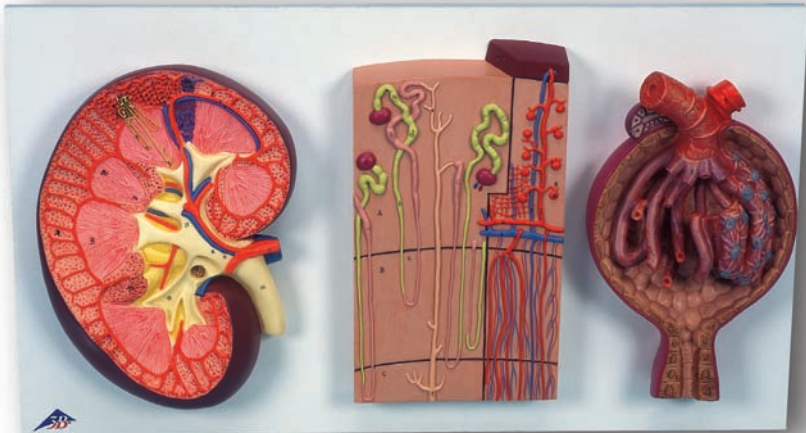


K10



K11



K10, K11

Latin

K10

- A Cortex renalis
- B Medulla renalis
- 1 V. renalis
- 2 A. renalis
- 3 Vv. arcuatae
- 4 Aa. arcuatae
- 5 Plexus vasculosus
- 6 V. corticalis radiata [V. interlobularis]
- 7 A. corticalis radiata [A. interlobularis]
- 8 Arteriola glomerularis afferens
- 10 Ureter
- 11 Pelvis renalis
- 12 Calices renales majores
- 13 Foramina papillaria
- 14 Papillae renales
- 15 Ductus papillaris
- 16 Tubulus conjugens
- 17 Tubulus attenuatus
- 18 Tubulus rectus proximalis
- 19 Corpusculum renalis
- 20 Pyramides renales
- 21 Calices renales minores
- 22 Columnae renales

K10/1

- A Cortex renalis
- B Medulla renalis, zona externa
- C Medulla renalis, zona interna
- 1 Corpusculum renalis
- 2 Tubulus proximalis
- a Tubulus contortus proximalis
- b Tubulus rectus proximalis
- c Tubulus attenuatus
- 3 Tubulus distalis
- 4 Tubulus colligentis recti
- 5 Ductus papillaris
- 6 A. et V. arcuata
- 7 A. et V. corticalis radiata [A. et V. interlobularis]
- 8 Arteriola glomerularis afferens
- 9 Arteriola glomerularis efferens
- 10 Glomerulus

K10/2

- 1 Arteriola glomerularis afferens
- 2 Glomerulus
- 3 Arteriola glomerularis efferens
- 4 Podocyti
- 5 Capsula glomerularis
- 6 Tubulus proximalis
- 7 Tubulus distalis

K10 Kidney Section, 3 times full-size

K11 Kidney Section, Nephrons, Blood Vessels and Renal Corpuscle

English

K10 Kidney Section, 3 times full-size

- A Renal cortex
- B Renal medulla
- 1 Renal vein
- 2 Renal artery
- 3 Arcuate veins
- 4 Arcuate arteries
- 5 Vascular plexus
- 6 Cortical radiate vein [Interlobular vein]
- 7 Cortical radiate artery [Interlobular artery]
- 8 Afferent glomerular arteriole
- 10 Ureter
- 11 Renal pelvis
- 12 Major calices
- 13 Openings of papillary duct
- 14 Renale papillas
- 15 Papillary duct
- 16 Connecting Tubulus
- 17 HENLE's loop
- 18 Proximal part of straight renal tubulus
- 19 Renal corpuscle
- 20 Renal pyramids
- 21 Minor renal calices
- 22 Renal columns

- 9 Efferent glomerular arteriole
- 10 Glomerulus

K10/2 Malpighian Corpuscle of Kidney, 700 times full-size

- 1 Afferent glomerular arteriole
- 2 Glomerulus
- 3 Efferent glomerular arteriole
- 4 Podocyte
- 5 Bowman's capsule
- 6 Proximal tubule
- 7 Distal tubule

K10/1 Nephrons and Blood Vessels, 120 times full-size

- A Renal cortex
- B Renal medulla, outer zone
- C Renal medulla, inner zone
- 1 Renal corpuscle
- 2 Proximal tubule
 - a Proximal convolution
 - b Proximal straight tubule
 - c HENLE's loop
- 3 Distal tubule
- 4 Collecting tubule
- 5 Papillary duct
- 6 Arcuate artery and vein
- 7 Cortical radiate artery and vein [Interlobular artery and vein]
- 8 Afferent glomerular arteriole

K10 Nierenschnitt, 3-fache Größe K11 Nierenschnitt, Nephron, Blutgefäße und Nierenkörperchen

K10 Nierenschnitt, 3-fache Größe

- A Nierenrinde
- B Nierenmark
- 1 Nierenvene
- 2 Nierenschlagader
- 3 Bogenvenen
- 4 Bogenschlagadern
- 5 Gefäßgeflecht
- 6 Zwischenläppchenvene
- 7 Zwischenläppchenschlagader
- 8 Zuführende glomeruläre Arteriole
- 10 Harnleiter
- 11 Nierenbecken
- 12 Große Nierenkelche
- 13 Harnporen
- 14 Nierenpapillen
- 15 Ductus papillaris
- 16 Verbindungsstück
- 17 HENLE'sche Schleife
- 18 Anfangsteil der HENLE'schen Schleife
- 19 Nierenkörperchen
- 20 Nierenpyramiden
- 21 Kleine Nierenkelche
- 22 Nierensäulen

K10/2 Nierenkörperchen, 700-fache Größe

- 1 Zuführende glomeruläre Arteriole
- 2 Kapillarknäuel
- 3 Ableitende glomeruläre Arteriole
- 4 Podozyt („Fußzelle“)
- 5 Bowman'sche Kapsel
- 6 Hauptstück
- 7 Mittelstück

K10/1 Nephron mit Blutgefäßen, 120-fache Größe

- A Nierenrinde
- B Nierenmark, Außenzone
- C Nierenmark, Innenzone
- 1 Nierenkörperchen
- 2 Hauptstück
 - a Proximales Konvolut
 - b Anfangsteil der HENLE'schen Schleife
 - c Mittelteil der HENLE'schen Schleife
- 3 Mittelstück
- 4 Sammelrohr
- 5 Ductus papillaris
- 6 Bogenschlagader und -vene
- 7 Zwischenläppchenschlagader und -vene
- 8 Zuführende glomeruläre Arteriole
- 9 Ableitende glomeruläre Arteriole
- 10 Kapillarknäuel

K10 Sección del riñón, 3 veces su tamaño natural

K11 El Riñón, el Nefrón, los Conductos Sanguíneos y el Corpúsculo Renal

K10 Sección del riñón, 3 veces su tamaño natural

- A Riñón, corteza
- B Medula renal
- 1 V. renal
- 2 A. renal
- 3 Venas arqueadas
- 4 Aa. arqueadas
- 5 Plexo vascular
- 6 Vena cortical radial (vena interlobular)
- 7 Arteria cortical radial (vena interlobular)
- 8 Arteriola glomerular aferente
- 10 Uréter
- 11 Riñón, pelvis
- 12 Riñón, cáliz mayor
- 13 Orificios papilares
- 14 Papilas renales
- 15 Conducto papilar
- 16 Túbulo de unión
- 17 Tubulus attenuatus
- 18 Tubo recto proximal
- 19 Riñón, corpúsculo
- 20 Pirámides renales
- 21 Riñón, cáliz menor
- 22 Columnas renales

- 6 Arteria y vena arqueada
- 7 Arteria y vena cortical radial (vena interlobular)
- 8 Arteriola glomerular aferente
- 9 Arteriola glomerular eferente
- 10 Glomérulo

K10/2 Corpúsculos de Malpighi del riñón, 700 veces su tamaño natural

- 1 Arteriola glomerular aferente
- 2 Glomérulo
- 3 Arteriola glomerular eferente
- 4 Podocito
- 5 Cápsula de Bowman
- 6 Túbulo proximal
- 7 Túbulo distal

K10/1 Nefrones y conductos sanguíneos, 120 veces su tamaño natural

- A Riñón, corteza
- B Médula renal, zona externa
- C Medula renal, zona interna
- 1 Riñón, corpúsculo
- 2 Túbulo proximal
- a Tubo contorneado proximal
- b Tubo recto proximal
- c Tubulus attenuatus
- 3 Túbulo distal
- 4 Túbulo colector
- 5 Conducto papilar

K10 Coupe du rein, agrandi 3 fois

K11 Coupe du rein, néphron, vaisseaux sanguins et corpuscules rénaux

K10 Coupe du rein, agrandi 3 fois

- A Cortex rénal
- B Substance médullaire du rein
- 1 Veine rénale
- 2 Artère rénale
- 3 Veines arquées
- 4 Artères arquées (ou arciformes)
- 5 Plexus vasculaire
- 6 Veine corticale (veine interlobulaire)
- 7 Artère corticale (artère interlobulaire)
- 8 Artériole afférente du glomérule
- 10 Uretère
- 11 Pelvis rénal
- 12 Calices rénaux majeurs
- 13 Orifices du canal papillaire
- 14 Papilles rénales
- 15 Conduit papillaire
- 16 Tube collecteur
- 17 Anse de Henlé
- 18 Partie initiale de l'anse de Henlé
- 19 Corpuscule rénal
- 20 Pyramides rénales
- 21 Calices rénaux mineurs
- 22 Colonnes rénales

- 8 Artériole afférente du glomérule
- 9 Artériole efférente du glomérule
- 10 Glomérule

K10/2 Corpuscule rénal, agrandi 700 fois

- 1 Artériole afférente du glomérule
- 2 Glomérule
- 3 Artériole efférente du glomérule
- 4 Podocyte
- 5 Capsule de Bowman
- 6 Tubule proximal
- 7 Tubule distal [®]

K10/1 Néphron avec vaisseaux sanguins, agrandi 120 fois

- A Cortex rénal
- B Zone médullaire externe du rein
- C Zone médullaire interne du rein
- 1 Corpuscule rénal
- 2 Tubule proximal
 - a Tube contourné proximal
 - b Partie initiale de l'anse de Henlé
 - c Anse de Henlé
- 3 Tubule distal
- 4 Tube collecteur
- 5 Conduit papillaire
- 6 Artères et veines arquées
- 7 Artères et veines corticales

K10 Secção do rim, 3 vezes o tamanho natural

K11 Rins, nefrons, vasos sanguíneos e corpúsculo renal

K10 Secção do rim, 3 vezes o tamanho natural

- A Córtex renal
- B Medula renal
- 1 Veia renal
- 2 Artéria renal
- 3 Veias arqueadas
- 4 Artérias arqueadas do rim
- 5 Plexo vascular
- 6 Veia cortical radiada (veia interlobular)
- 7 Artéria cortical radiada (veia interlobular)
- 8 Arteríola glomerular aferente
- 10 Ureter
- 11 Pelve renal
- 12 Cálices renais maiores
- 13 Forâmens papilares
- 14 Papilas renais
- 15 Ducto papilar
- 16 Túbulo conetor
- 17 Túbulo atenuador
- 18 Túbulo reto proximal
- 19 Corpúsculo renal
- 20 Pirâmides renais
- 21 Cálices renais menores
- 22 Colunas renais

- 6 Artéria e veia arqueada
- 7 Artéria e veia cortical radiada (veia interlobular)
- 8 Arteríola glomerular aferente
- 9 Arteríola glomerular eferente
- 10 Glomérulo

K10/2 Corpúsculo Malpighian do rim, 700 vezes o tamanho natural

- 1 Arteríola glomerular aferente
- 2 Glomérulo
- 3 Arteríola glomerular eferente
- 4 Podócito
- 5 Cápsula de Bowman
- 6 Túbulo proximal
- 7 Túbulo distal

K10/1 Nefrons e vasos sanguíneos, 120 vezes o tamanho natural

- A Córtex renal
- B Medula renal, porção externa
- C Medula renal, porção interna
- 1 Corpúsculo renal
- 2 Túbulo proximal
 - a Túbulo convoluto proximal
 - b Túbulo reto proximal
 - c Túbulo atenuador
- 3 Túbulo distal
- 4 Túbulo colector
- 5 Ducto papilar

italiano

K10 Sezione del rene, ingrandita 3 volte

K11 Sezione del rene, nefrone, vasi sanguigni e corpuscoli renali di Malpighi

K10 Sezione del rene, ingrandita 3 volte

- A Rene, corteccia
- B Zona midollare
- 1 V. renale
- 2 A. renale
- 3 Vv. arcuate
- 4 Aa. arcuate
- 5 Plesso vascolare
- 6 V. corticale raggiata [V. interlobulare]
- 7 A. corticale raggiata [A. interlobulare]
- 8 Arteriola glomerulare afferente
- 10 Uretere
- 11 Rene, pelvi
- 12 Rene, calici grandi
- 13 Forami papillari
- 14 Papille renali
- 15 Condotto papillare
- 16 Tubulo giunzionale
- 17 Ansa di Henle
- 18 Tubulo retto prossimale
- 19 Corpusculo di Malpighi
- 20 Piramidi renali [malpighiane]
- 21 Rene, calici piccoli
- 22 Colonne renali

- 7 A. e v. corticale raggiata [A. e v. interlobulare]
- 8 Arteriola glomerulare afferente
- 9 Arteriola glomerulare efferente
- 10 Glomerulo

K10/2 Corpuscoli renali, ingranditi 700 volte

- 1 Arteriola glomerulare afferente
- 2 Glomerulo
- 3 Arteriola glomerulare efferente
- 4 Podocita
- 5 Capsula di Bowman
- 6 Segmento principale
- 7 Segmento mediano

K10/1 Nefrone con vasi sanguigni, ingrandito 120 volte

- A Rene, corteccia
- B Zona midollare esterna del rene
- C Zona midollare interna del rene
- 1 Corpusculo di Malpighi
- 2 Segmento principale
 - a Tubulo contorto prossimale
 - b Parte iniziale dell'ansa di Henle
 - c Parte mediana dell'ansa di Henle
- 3 Segmento mediano
- 4 Tubulo collettore
- 5 Condotto papillare
- 6 A. e v. arcuata

K10 腎臓, 3倍大モデル

日本語

K11 腎臓／ネフロンと血管／腎小体セット

K10 腎臓, 3倍大モデル

- A 皮質
- B 髄質
- 1 腎静脈
- 2 腎動脈
- 3 弓状静脈
- 4 弓状動脈
- 5 脈管叢
- 6 小葉間静脈
- 7 小葉間動脈
- 8 輸入管
- 10 尿管
- 11 腎盤 (腎盂)
- 12 大腎杯
- 13 乳頭孔
- 14 腎乳頭
- 15 乳頭管
- 16 曲尿細管
- 17 ヘンレ係蹄
- 18 曲尿細管
- 19 腎小体
- 20 腎錐体
- 21 小腎杯
- 22 腎柱

K10/2 腎小体 (マルピギー小体), 700 倍大モデル

- 1 輸入管
- 2 糸球
- 3 輸出管
- 4 有足細胞 (タコ足細胞)
- 5 糸球体嚢
- 6 近位尿細管
- 7 遠位尿細管

K10/1 ネフロンと血管, 120 倍大モデル

- A 皮質
- B 外側髄質
- C 内側髄質
- 1 腎小体
- 2 近位尿細管
 - a 曲部
 - b 直部
 - c ヘンレ係蹄
- 3 遠位尿細管
- 4 集合管
- 5 乳頭管
- 6 弓状動脈, 弓状静脈
- 7 小葉間動脈, 小葉間静脈
- 8 輸入管
- 9 輸出管
- 10 糸球





3B SCIENTIFIC® PRODUCTS

3B Scientific GmbH

Rudorffweg 8 • 21031 Hamburg • Germany

Tel.: + 49-40-73966-0 • Fax: + 49-40-73966-100

www.3bscientific.com • 3b@3bscientific.com

© Copyright 2006 for instruction manual and design of product:
3B Scientific GmbH, Germany