



## NOUVEAU! SIMULATEUR DE SOINS INTESTINAUX P16

Simulateur grandeur nature et de haute qualité pour une formation réaliste aux procédures de lavement et de soins intestinaux. Améliorez la formation aux soins des patients hospitalisés pour réduire le risque de complications associées à la prise en charge des dysfonctionnements du tractus gastro-intestinal inférieur et garantir la sécurité des patients.

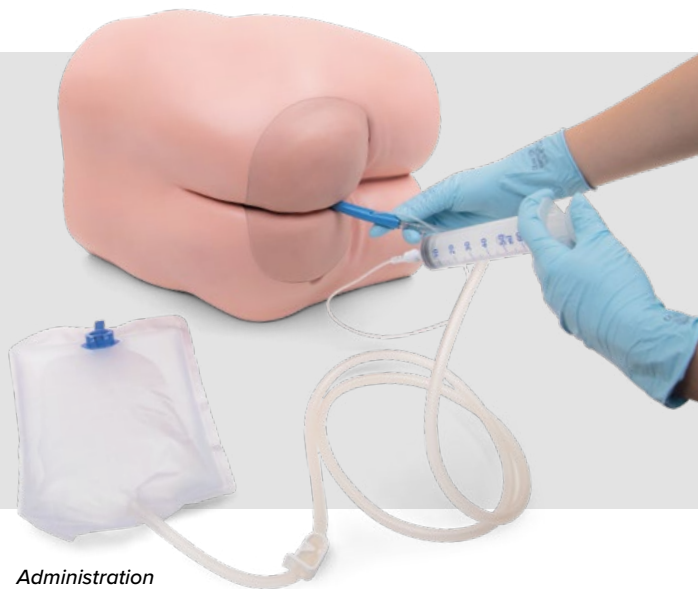
Les diverses fonctions du simulateur permettent aux étudiants de réaliser différentes procédures pendant la formation. Le simulateur de soins intestinaux portable est doté d'un système de réservoir de liquide sécurisé qui permet d'éviter toute fuite. La configuration peut être modifiée rapidement (< 1 min) et en toute simplicité pour se former à diverses techniques sous la supervision d'un instructeur et lors de la pratique des étudiants.

## Formation aux procédures de soins intestinaux suivantes :

- Administration de lavement
- Toilette du siège
- Rétention d'huile
- Flux de retour
- Lavements thérapeutiques
- Administration de suppositoires
- Administration de médicaments
- Toucher rectal et stimulation rectale
- Évacuation manuelle des selles



Évacuation manuelle des selles



Administration de lavement

Dimensions et poids : 3,8 kg; 55 × 35 × 32 cm

1022519 3B Scientific Simulateur de soins intestinaux P16

### Pièces de rechange et consommables:

1022521 Poudre pour selles solubles artificielles (60 g)

1022522 Poudre pour selles solides artificielles (1 kg)

1022523 Kit d'inserts de toucher rectaux de rechange

### Caractéristiques techniques du simulateur de soins intestinaux P16 :

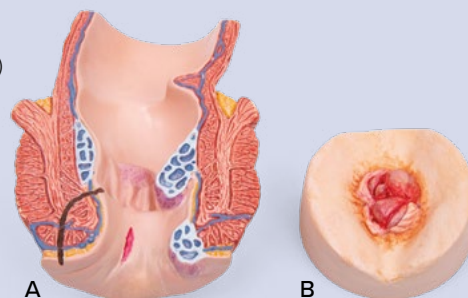
- La fesse supérieure est souple et flexible pour un réalisme optimal ; l'étudiant devra la soulever pour accéder à l'anus
- Permet l'insertion de cathéters CH16 à CH40 et de sondes rectales à ballonnet
- Les différents inserts de toucher rectal sont fabriqués en silicone robuste SKIN/like™ pour simuler la peau humaine et offrir une perception haptique des tissus lors des procédures de toucher rectal et de simulation rectale
- Grâce à la haute qualité du matériau des inserts, l'anus reste fermé et impénétrable après le retrait du cathéter
- Umfasst eine weiche Tragetasche und eine Aufbewahrungsbox für verschiedene Verbrauchsmaterialien und Einsätze
- Garantit une portabilité, imperméabilité et sécurité optimales
- Administration de solutions de lavement standard sans aucun risque (volume de 2 litres maximum)
- Le liquide peut être évacué dans le réservoir ou directement dans un évier avoisinant ou un bidon
- Conception optimisée permettant une installation simple et rapide pour chaque procédure
- Facile à nettoyer

+

Contient deux modèles didactiques anatomiques d'hémorroïdes en 3D (trois dimensions) pour faciliter l'explication d'une complication ou contre-indication. Les modèles en 3D sont fixés par un aimant pour que les étudiants puissent se passer le modèle pendant le cours.

**A:** Coupe frontale du rectum avec des hémorroïdes, des fissures et des fistules anales

**B:** Vue externe avec un prolapsus anal gonflé et des nœuds d'hémorroïdes



A

B

02/2020



DE PLUS AMPLES INFORMATIONS SONT DISPONIBLES EN LIGNE À L'ADRESSE 3BSCIENTIFIC.COM



France 3B Scientific S.A.R.L. • 8, Rue Jean Monnet, Z.I. Parc 3 • 68870 Bartenheim • France  
3bscientific.fr • Phone: 03.89.70.75.20 • Fax: 03.89.70.75.21 • E-mail: commande@3bscientific.com