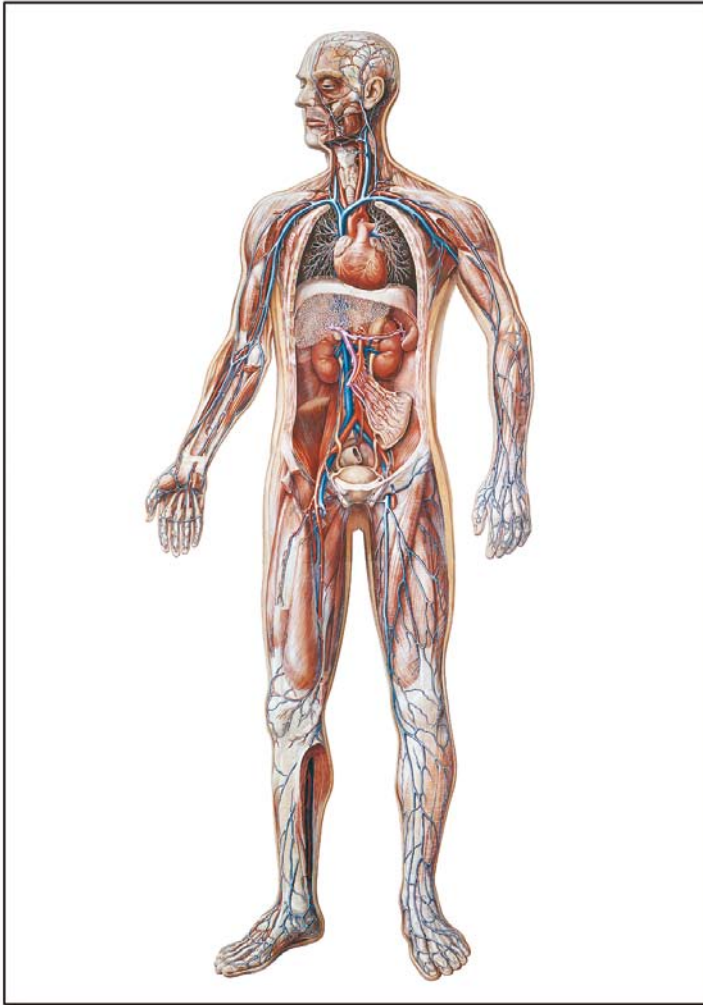




...going one step further



V2004

Cor

- 1 Ventriculus sinister
- 2 Ventriculus dexter
- 3 Cor, apex
- 4 Sulcus interventricularis anterior
- 5 Atrium sinistrum
- 6 Auricula sinistra
- 7 Atrium dextrum
- 8 Auricula dextra

Arteriae

- A1 Truncus pulmonalis
- A2 Aorta, pars ascendens
- A3 Aorta, arcus
- A4 Truncus brachiocephalicus
- A5 A. carotis communis sinistra
- A6 A. subclavia sinistra
- A7 A. vertebralis
- A8 A. transversa cervicis [A. transversa colli]
- A9 A. cervicalis ascendens
- A10 A. carotis communis sinistra
- A11 A. thyroidea superior
- A12 A. carotis interna
- A13 A. carotis externa
- A14 A. lingualis
- A15 A. facialis
- A16 A. angularis
- A17 A. temporalis superficialis
- A18 A. temporalis superficialis, ramus frontalis
- A19 A. temporalis superficialis, ramus parietalis
- A20 A. supraorbitalis
- A21 A. subclavia dextra
- A22 A. axillaris
- A23 A. thoracoacromialis
- A24 A. thoracica lateralis
- A25 A. subscapularis
- A26 A. brachialis
- A27 A. ulnaris
- A28 A. radialis
- A29 A. interossea anterior
- A30 Arcus palmaris superficialis
- A31 Aa. digitales palmares communes
- A32 Aa. digitales palmares propriae
- A33 A. gastrica sinistra
- A34 A. hepatica communis
- A35 A. splenica [A. lienalis]
- A36 A. renalis
- A37 A. mesenterica superior
- A38 Aa. jejunales et ileales
- A39 A. testicularis
- A40 A. mesenterica inferior
- A41 A. colica sinistra
- A42 A. rectalis superior

- A43 Aorta, pars abdominalis
- A44 A. iliaca communis
- A45 A. iliaca interna
- A46 A. iliaca externa
- A47 A. circumflexa iliaca profunda
- A48 A. femoralis
- A49 A. circumflexa femoris medialis
- A50 A. circumflexa femoris lateralis
- A51 A. circumflexa femoris lateralis, ramus ascendens
- A52 A. circumflexa femoris lateralis, ramus descendens
- A53 A. pudenda externa
- A54 A. profunda femoris
- A55 Aa. perforantes
- A56 Aa. perforantes
- A57 Aa. perforantes
- A58 A. descendens genicularis
- A59 A. descendens genicularis, rami articulares
- A60 A. inferior medialis genus
- A61 A. tibialis posterior
- A62 A. dorsalis pedis
- A63 A. tarsalis lateralis
- A64 Aa. arcuatae
- A65 Aa. metatarsales dorsales
- A66 Aa. digitales dorsales pedis

Venae

- V1 V. pulmonalis sinistra
- V2 V. cava superior
- V3 V. brachiocephalica sinistra
- V4 V. brachiocephalica dextra
- V5 V. jugularis interna
- V6 V. jugularis externa
- V7 V. suprascapularis
- V8 V. transversa colli
- V9 V. cervicalis profunda
- V10 V. thyroidea superior
- V11 V. facialis
- V12 V. labialis inferior
- V13 V. facialis
- V14 V. labialis superior
- V15 V. nasalis externa
- V16 V. supraorbitalis
- V17 V. sternocleidomastoidea
- V18 V. temporalis superficialis
- V19 V. subclavia sinistra
- V20 V. axillaris
- V21 V. cephalica
- V22 V. thoracoacromialis
- V23 V. thoracica lateralis
- V24 V. thoracodorsalis
- V25 V. brachialis

Latin

- V26 V. basilica
- V27 V. mediana cubiti
- V28 V. mediana antebrachii
- V29 Vv. ulnares
- V30 V. radialis
- V31 Arcus venosus palmaris superficialis
- V32 Vv. metacarpales palmares
- V33 Vv. digitales
- V34 Vv. digitales palmares manus
- V35 Manus, rete venosum dorsale
- V36 Vv. digitales dorsales manus
- V37 Vv. hepaticae
- V38 V. portae hepatis
- V39 V. splenica [V. lienalis]
- V40 Vv. renales
- V41 V. mesenterica superior
- V42 V. cava inferior
- V43 V. testicularis dextra
- V44 Vv. jejunales et ileales
- V45 V. iliaca communis
- V46 V. sacralis mediana
- V47 V. iliaca externa
- V48 V. iliaca interna
- V49 V. femoralis
- V50 V. circumflexa iliaca profunda
- V51 V. circumflexa iliaca superficialis
- V52 V. pudenda externa
- V53 V. circumflexa femoris lateralis
- V54 V. circumflexa femoris lateralis, ramus ascendens
- V55 V. circumflexa femoris lateralis, ramus descendens
- V56 V. profunda femoris
- V57 Vv. perforantes
- V58 Vv. geniculares
- V59 Vv. geniculares
- V60 Vv. geniculares
- V61 V. tibialis posterior
- V62 V. saphena magna
- V63 V. saphena magna
- V64 Arcus venosus dorsalis pedis
- V65 Vv. digitales dorsales pedis

The Vascular System

English

Heart

- 1 Left ventricle
- 2 Right ventricle
- 3 Apex of heart
- 4 Anterior interventricular sulcus
- 5 Left atrium
- 6 Left auricle
- 7 Right atrium
- 8 Right auricle

Arteries

- A1 Pulmonary trunk
- A2 Ascending aorta
- A3 Aortic arch
- A4 Brachiocephalic trunk
- A5 Left common carotid artery
- A6 Left subclavian artery
- A7 Vertebral artery
- A8 Transverse cervical artery
- A9 Ascending cervical artery
- A10 Left common carotid artery
- A11 Superior thyroid artery
- A12 Internal carotid artery
- A13 External carotid artery
- A14 Lingual artery
- A15 Facial artery
- A16 Angular artery
- A17 Superficial temporal artery
- A18 Frontal branch of superficial temporal artery
- A19 Parietal branch of superficial temporal artery
- A20 Supraorbital artery
- A21 Right subclavian artery
- A22 Axillary artery
- A23 Thoracoacromial artery
- A24 Lateral thoracic artery
- A25 Subscapular artery
- A26 Brachial artery
- A27 Ulnar artery
- A28 Radial artery
- A29 Anterior interosseous artery
- A30 Superficial palmar arch
- A31 Common palmar digital arteries
- A32 Proper palmar digital arteries
- A33 Left gastric artery
- A34 Common hepatic artery
- A35 Splenic artery [lien artery]
- A36 Renal artery
- A37 Superior mesenteric artery
- A38 Jejunal and ileal arteries
- A39 Testicular artery
- A40 Inferior mesenteric artery
- A41 Left colic artery
- A42 Superior rectal artery

- A43 Abdominal aorta
- A44 Common iliac artery
- A45 Internal iliac artery
- A46 External iliac artery
- A47 Deep circumflex iliac artery
- A48 Femoral artery
- A49 Medial circumflex femoral artery
- A50 Lateral circumflex femoral artery
- A51 Ascending branch of medial circumflex, femoral artery
- A52 Descending branch of lateral circumflex, femoral artery
- A53 External pudendal artery
- A54 Deep femoral artery
- A55 Perforating arteries
- A56 Perforating arteries
- A57 Perforating arteries
- A58 Descending genicular artery
- A59 Descending genicular artery, articular branches
- A60 Medial inferior artery of knee
- A61 Posterior tibial artery
- A62 Dorsal artery of foot
- A63 Lateral tarsal artery
- A64 Arterial arches of kidney
- A65 Dorsal metatarsal arteries
- A66 Dorsal digital arteries of foot

Veins

- V1 Left pulmonary vein
- V2 Superior vena cava
- V3 Left brachiocephalic vein
- V4 Right brachiocephalic vein
- V5 Internal jugular vein
- V6 External jugular vein
- V7 Suprascapular vein
- V8 Transverse vein of neck
- V9 Deep cervical vein
- V10 Superior thyroid vein
- V11 Facial vein
- V12 Inferior labial vein
- V13 Facial vein
- V14 Superior labial vein
- V15 External nasal vein
- V16 Supraorbital vein
- V17 Sternocleidomastoid vein
- V18 Superficial temporal vein
- V19 Left subclavian vein
- V20 Axillary vein
- V21 Cephalic vein
- V22 Thoracoacromial vein
- V23 Lateral thoracic vein
- V24 Thoracodorsal vein

- V25 Brachial vein
- V26 Basilic vein
- V27 Median cubital vein
- V28 Median antebrachial vein
- V29 Ulnar veins
- V30 Radial vein
- V31 Superficial venous arch of palmar vein
- V32 Palmar metacarpal veins
- V33 Digital veins
- V34 Palmar digital veins of hand
- V35 Dorsal network of hand
- V36 Dorsal digital veins of hand
- V37 Hepatic veins
- V38 Portal vein of liver
- V39 Splenic vein
- V40 Renal veins
- V41 Superior mesenteric vein
- V42 Inferior vena cava
- V43 Right testicular vein
- V44 Jejunal and ileal veins
- V45 Common iliac vein
- V46 Middle sacral vein
- V47 External iliac vein
- V48 Internal iliac vein
- V49 Femoral vein
- V50 Deep circumflex iliac vein
- V51 Superficial circumflex iliac vein
- V52 External pudendal vein
- V53 Lateral circumflex femoral vein
- V54 Ascending branch of medial circumflex, femoral vein
- V55 Descending branch of lateral circumflex, femoral vein
- V56 Deep femoral vein
- V57 Perforating veins
- V58 Genicular veins
- V59 Genicular veins
- V60 Genicular veins
- V61 Posterior tibial vein
- V62 Great saphenous vein
- V63 Great saphenous vein
- V64 Dorsal venous arch of foot
- V65 Dorsal digital veins of foot



Herz

- 1 Linke Herzkammer
- 2 Rechte Herzkammer
- 3 Herzspitze
- 4 Vordere Zwischenkammerfurche
- 5 Linker Vorhof
- 6 Linkes Herzohr
- 7 Rechter Vorhof
- 8 Rechtes Herzohr

Arterien

- A1 Lungenschlagaderstamm
- A2 Ansteigender Teil der Hauptschlagader
- A3 Aortenbogen
- A4 Arm-Kopfarterie
- A5 Linke gemeinsame Kopf-Halsschlagader
- A6 Linke Schlüsselbeinschlagader
- A7 Wirbelschlagader
- A8 Querverlaufende Halsarterie
- A9 Aufsteigende Halsarterie
- A10 Linke gemeinsame Kopf-Halsschlagader
- A11 Obere Schilddrüsenerschlagader
- A12 Innere Kopf-Halsschlagader
- A13 Äußere Kopf-Halsschlagader
- A14 Zungenschlagader
- A15 Gesichtsschlagader
- A16 Augenwinkelarterie
- A17 Oberflächliche Schläfenarterie
- A18 Stirnast der oberflächlichen Schläfenarterie
- A19 Scheitelbeinast der oberflächlichen Schläfenarterie
- A20 Obere Augenhöhlenarterie
- A21 Rechte Schlüsselbeinschlagader
- A22 Achselschlagader
- A23 Brustwandschulterarterie
- A24 Seitliche Brustwandarterie
- A25 Schulterblattarterie
- A26 Armschlagader
- A27 Ellenschlagader
- A28 Speichenschlagader
- A29 Vordere Zwischenknochenarterie
- A30 Oberflächlicher Hohlhandbogen
- A31 Gemeinsame Fingerarterien der Hohlhandseite
- A32 Fingerarterien der Hohlhandseite
- A33 Linke Magenschlagader
- A34 Gemeinsame Leberschlagader
- A35 Milzschlagader
- A36 Nierenschlagader
- A37 Obere Gekröseschlagader
- A38 Darmschlagadern
- A39 Hodenschlagader
- A40 Untere Gekröseschlagader

- A41 Linke Dickdarmschlagader
- A42 Obere Enddarmschlagader
- A43 Bauchteil der Hauptschlagader
- A44 Gemeinsame Beckenschlagader
- A45 Innere Beckenschlagader
- A46 Äußere Beckenschlagader
- A47 Tiefe Kranzarterie des Beckens
- A48 Oberschenkelschlagader
- A49 Innere Kranzarterie des Oberschenkels
- A50 Seitliche Kranzarterie des Oberschenkels
- A51 Aufsteigender Ast der seitlichen Kranzarterie des Oberschenkels
- A52 Absteigender Ast der seitlichen Kranzarterie des Oberschenkels
- A53 Äußere Schamarterie
- A54 Tiefe Oberschenkelarterie
- A55 Durchbohrende Arterien
- A56 Durchbohrende Arterien
- A57 Durchbohrende Arterien
- A58 Absteigende Kniearterie
- A59 Gelenkäste der Absteigenden Kniearterie
- A60 Innere untere Kniearterie
- A61 Hintere Schienbeinschlagader
- A62 Fußbrückenarterie
- A63 Äußere Fußwurzelarterie
- A64 Bogenförmige Arterien
- A65 Rückseitige Mittelfußarterien
- A66 Rückseitige Zehenarterien

Venen

- V1 Linke Lungenvene
- V2 Obere Hohlvene
- V3 Linke Kopf-Armvene
- V4 Rechte Kopf-Armvene
- V5 Innere Drosselvene
- V6 Äußere Drosselvene
- V7 Schulterblattvene
- V8 Quere Halsvene
- V9 Tiefe Halsvene
- V10 Obere Schilddrüsenvene
- V11 Gesichtsvene
- V12 Unterlippene
- V13 Gesichtsvene
- V14 Oberlippene
- V15 Äußere Nasenvene
- V16 Obere Augenhöhlenvene
- V17 Vene des Kopfwenders
- V18 Oberflächliche Schläfenvenen
- V19 Linke Schlüsselbeinvene
- V20 Achselvene
- V21 Vene der Armaußenseite
- V22 Brustwandschultervene
- V23 Seitliche Brustwandvene

- V24 Hintere Brustwandvene
- V25 Armvene
- V26 Vene der Ellenbeuge
- V27 Mittlere Ellenbeugenvene
- V28 Mittlere Unterarmvene
- V29 Ellenvenen
- V30 Speichenvene
- V31 Oberflächlicher Venenbogen der Hohlhand
- V32 Hohlhandseitige Venen der Mittelhand
- V33 Fingervenen
- V34 Venen der Fingerbeugeseite
- V35 Venennetz des Handrückens
- V36 Fingerrückenvenen
- V37 Lebervenen
- V38 Pfortader
- V39 Milzvene
- V40 Nierenvenen
- V41 Obere Gekrösevene
- V42 Untere Hohlvene
- V43 Rechte Hodenvene
- V44 Darmvenen
- V45 Gemeinsame Beckenvene
- V46 Mittlere Kreuzbeinvene
- V47 Äußere Beckenvene
- V48 Innere Beckenvene
- V49 Oberschenkelvene
- V50 Tiefe Kranzvene der Hüfte
- V51 Oberflächliche Kranzvene der Hüfte
- V52 Äußere Schamvene
- V53 Seitliche Kranzvene des Oberschenkels
- V54 Aufsteigender Ast der seitlichen Kranzvene des Oberschenkels
- V55 Absteigender Ast der seitlichen Kranzvene des Oberschenkels
- V56 Tiefe Oberschenkelvene
- V57 Durchbohrende Venen
- V58 Knievenen
- V59 Knievenen
- V60 Knievenen
- V61 Hintere Schienbeinvene
- V62 Große Rosenvene
- V63 Große Rosenvene
- V64 Venenbogen des Fußrückens
- V65 Fußrückenvenen



Corazón

- 1 Ventrículo izquierdo
- 2 Ventrículo derecho
- 3 Corazón, vértice
- 4 Surco interventricular anterior
- 5 Aurícula izquierda
- 6 Orejuela izquierda
- 7 Aurícula derecha
- 8 Orejuela derecha

Arterias

- A1 Tronco pulmonar
- A2 Aorta, porción ascendiente
- A3 Aorta, arco
- A4 Tronco braquiocefálico
- A5 A. carótida común izquierda
- A6 A. subclavia izquierda
- A7 A. vertebral
- A8 A. transversa del cuello
- A9 A. cervical ascendente
- A10 A. carótida común izquierda
- A11 A. tiroidea superior
- A12 A. carótida interna
- A13 A. carótida externa
- A14 A. lingual
- A15 A. facial
- A16 A. angular
- A17 A. temporal superficial
- A18 A. temporal superficial, rama frontal
- A19 A. temporal superficial, rama parietal
- A20 A. supraorbitaria
- A21 A. subclavia derecha
- A22 A. axilar
- A23 A. toracoacromial
- A24 A. torácica lateral
- A25 A. subescapular
- A26 A. braquial
- A27 A. cubital
- A28 A. radial
- A29 A. interósea anterior
- A30 Arco palmar superficial
- A31 Aa. digitales palmares comunes
- A32 Aa. digitales palmares propias
- A33 A. gástrica izquierda
- A34 A. hepática común
- A35 A. esplénica [A. lienal]
- A36 A. renal
- A37 A. mesentérica sup.
- A38 Aa. yeyunales e ileales
- A39 A. testicular
- A40 A. mesentérica inf.
- A41 A. cólica izquierda
- A42 A. rectal superior

- A43 Aorta, porción abdominal
- A44 A. iliaca común
- A45 A. iliaca interna
- A46 A. iliaca externa
- A47 A. circunfleja iliaca profunda
- A48 A. femoral
- A49 A. circunfleja femoral medial
- A50 A. circunfleja femoral lateral
- A51 A. circunfleja femoral lateral, rama ascendente
- A52 A. circunfleja femoral lateral, rama descendente
- A53 A. pudenda externa
- A54 A. femoral profunda
- A55 Aa. perforantes
- A56 Aa. perforantes
- A57 Aa. perforantes
- A58 A. descendente de la rodilla
- A59 A. descendente de la rodilla, ramas articulares
- A60 A. inferior medial de la rodilla
- A61 A. tibial posterior
- A62 A. dorsal del pie
- A63 A. tarsiana lateral
- A64 Aa. arqueadas
- A65 Aa. metatarsianas dorsales
- A66 Aa. digitales dorsales del pie

Venas

- V1 V. pulmonar izquierda
- V2 V. cava superior
- V3 V. braquiocefálica izquierda
- V4 V. braquiocefálica derecha
- V5 V. yugular interna
- V6 V. yugular externa
- V7 V. supraescapular
- V8 V. transversa del cuello
- V9 V. cervical profunda
- V10 V. tiroidea superior
- V11 V. facial
- V12 V. labial inferior
- V13 V. facial
- V14 V. labial superior
- V15 V. nasal externa
- V16 V. supraorbitaria
- V17 V. esternocleidomastoidea
- V18 V. temporal superficial
- V19 V. subclavia izquierda
- V20 V. axilar
- V21 V. cefálica
- V22 V. toracoacromiale
- V23 V. torácica lateral
- V24 V. toracodorsal
- V25 V. braquial

- V26 V. basílica
- V27 V. mediana cubital
- V28 V. mediana antebraquial
- V29 Vv. cubitales
- V30 V. radial
- V31 Arco venoso palmar superficial
- V32 Vv. metacarpianas palmares
- V33 Vv. digitales
- V34 Vv. digitales palmares de la mano
- V35 Mano, red venoso dorsale
- V36 Vv. digitales dorsales de la mano
- V37 Vv. hepáticas
- V38 V. porta hepática
- V39 V. esplénica
- V40 Vv. Renales
- V41 V. mesentérica superior
- V42 V. cava inferior
- V43 V. testicular derecha
- V44 Vv. yeyunales e ileales
- V45 V. ilíaca común
- V46 V. sacra mediana
- V47 V. ilíaca externa
- V48 V. ilíaca interna
- V49 V. femoral
- V50 V. circunfleja ilíaca profunda
- V51 V. circunfleja ilíaca superficial
- V52 V. pudenda externa
- V53 V. circunfleja femoral lateral
- V54 V. circunfleja femoral lateral, rama ascendente
- V55 V. circunfleja femoral lateral, rama descendente
- V56 V. femoral profunda
- V57 Vv. Perforantes
- V58 Venas de la rodilla
- V59 Venas de la rodilla
- V60 Venas de la rodilla
- V61 Vena tibial posterior
- V62 V. safena mayor
- V63 V. safena mayor
- V64 Arco venoso dorsal del pie
- V65 Venas digitales dorsales del pie



Le Système Vasculaire

Français

Cœur

- 1 Ventricule gauche
- 2 Ventricule droit
- 3 Cœur, pointe
- 4 Sillon interventriculaire antérieur
- 5 Atrium gauche
- 6 Auricule gauche
- 7 Atrium droit
- 8 Auricule droite

Artères

- A1 Tronc pulmonaire
- A2 Aorte, partie ascendante
- A3 Aorte, arc
- A4 Tronc brachio-céphalique
- A5 Artère carotide commune gauche
- A6 Artère sous-clavière gauche
- A7 Artère vertébrale
- A8 Artère cervicale transverse profonde
- A9 Artère cervicale ascendante
- A10 Artère carotide commune gauche
- A11 Artère thyroïdienne supérieure
- A12 Artère carotide interne
- A13 Artère carotide externe
- A14 Artère linguale
- A15 Artère faciale
- A16 Artère angulaire
- A17 Artère temporale superficielle
- A18 Artère temporale superficielle, rameau frontal
- A19 Artère temporale superficielle, rameau pariétal
- A20 Artère sus-orbitaire
- A21 Artère sous-clavière droite
- A22 Artère axillaire
- A23 Artère acromiothoracique
- A24 Artère thoracique latérale
- A25 Artère sous-scapulaire
- A26 Artère brachiale
- A27 Artère cubitale
- A28 Artère radiale
- A29 Artère interosseuse antérieure
- A30 Arc palmaire superficiel
- A31 Artères digitales palmaires communes
- A32 Artères digitales palmaires propres
- A33 Artère gastrique gauche
- A34 Artère hépatique commune
- A35 Artère splénique (artère liénale)
- A36 Artère rénale
- A37 Artère mésentérique supérieure
- A38 Artères jéjunales et iléales
- A39 Artère testiculaire
- A40 Artère mésentérique inférieure
- A41 Artère colique gauche

- A42 Artère rectale supérieure
- A43 Aorte, partie abdominale
- A44 Artère iliaque commune
- A45 Artère iliaque interne
- A46 Artère iliaque externe
- A47 Artère circonflexe iliaque profonde
- A48 Artère fémorale
- A49 Artère circonflexe fémorale médiale
- A50 Artère circonflexe fémorale latérale
- A51 Artère circonflexe fémorale latérale, rameau ascendant
- A52 Artère circonflexe fémorale latérale, rameau descendant
- A53 Artère honteuse externe
- A54 Artère fémorale profonde
- A55 Artères perforantes
- A56 Artères perforantes
- A57 Artères perforantes
- A58 Artère descendante du genou
- A59 Artère descendante du genou, rameaux articulaires
- A60 Artère articulaire inférieure interne du genou
- A61 Artère tibiale postérieure
- A62 Artère dorsale du pied
- A63 Artère dorsale du tarse
- A64 Artères dorsales du métatarse
- A65 Artères interosseuses dorsales
- A66 Artères digitales dorsales du pied

Veines

- V1 Veine pulmonaire gauche
- V2 Veine cave supérieure
- V3 Veine brachio-céphalique gauche
- V4 Veine brachio-céphalique droite
- V5 Veine jugulaire interne
- V6 Veine jugulaire externe
- V7 Veine sus-scapulaire
- V8 Veine transverse du cou
- V9 Veine cervicale profonde
- V10 Veine thyroïdienne supérieure
- V11 Veine faciale
- V12 Veine labiale inférieure
- V13 Veine faciale
- V14 Veine labiale supérieure
- V15 Veine nasale externe
- V16 Veine sus-orbitaire
- V17 Veine sterno-cléido-mastoïdienne
- V18 Veine temporale superficielle
- V19 Veine sous-clavière gauche
- V20 Veine axillaire
- V21 Veine céphalique
- V22 Veine acromio-thoracique
- V23 Veine thoracique latérale

- V24 Veine thoraco-dorsale
- V25 Veine brachiale
- V26 Veine basilique
- V27 Veine médiane du coude
- V28 Veine médiane de l'avant-bras
- V29 Veines cubitales
- V30 Veine radiale
- V31 Arc veineux palmaire superficiel
- V32 Veines métacarpiennes palmaires
- V33 Veines digitales
- V34 Veines digitales palmaires de la main
- V35 Main, réseau veineux dorsal
- V36 Veines digitales dorsales de la main
- V37 Veines hépatiques
- V38 Verte porte du foie
- V39 Veine splénique (veine liénale)
- V40 Veines rénales
- V41 Veine mésentérique supérieure
- V42 Veine cave inférieure
- V43 Veine testiculaire droite
- V44 Veines jéjunales et iléales
- V45 Veine iliaque commune
- V46 Veine sacrée moyenne
- V47 Veine iliaque externe
- V48 Veine iliaque interne
- V49 Veine fémorale
- V50 Veine circonflexe profonde de l'ilion
- V51 Veine circonflexe superficielle de l'ilion
- V52 Veine honteuse externe
- V53 Veine circonflexe fémorale latérale
- V54 Veine circonflexe fémorale latérale, rameau ascendant
- V55 Veine circonflexe fémorale latérale, rameau descendant
- V56 Veine fémorale profonde
- V57 Venaires perforantes
- V58 Veines du genou
- V59 Veines du genou
- V60 Veines du genou
- V61 Veine tibiale postérieure
- V62 Grande veine saphène
- V63 Grande veine saphène
- V64 Arc veineux dorsal du pied
- V65 Veines digitales dorsales du pied



O Sistema Vascular

Português

Coração

- 1 Ventrículo esquerdo
- 2 Ventrículo direito
- 3 Ápice do coração
- 4 Sulco interventricular anterior
- 5 Átrio esquerdo (átrio pulmonar)
- 6 Apêndice auricular esquerdo
- 7 Átrio direito
- 8 Apêndice auricular direito

Arterias

- A1 Tronco pulmonar (artéria pulmonar)
- A2 Aorta ascendente
- A3 Arco aórtico
- A4 Tronco braquiocefálico
- A5 Artéria carótida comum esquerda
- A6 Artéria subclávia esquerda
- A7 Artéria vertebral
- A8 Ramo superficial da artéria cervical transversal
- A9 Artéria cervical ascendente
- A10 Artéria carótida comum esquerda
- A11 Artéria tireoideia superior
- A12 Artéria carótida interna
- A13 Artéria carótida externa
- A14 Artéria lingual
- A15 Artéria facial (artéria maxilar externa)
- A16 Artéria angular
- A17 Ramo frontal da artéria temporal superficial
- A18 Ramo parietal da artéria temporal superficial
- A19 Artéria torácica interna
- A20 Artéria supra-orbitária
- A21 Artéria subclávia direita
- A22 Artéria axilar
- A23 Ramo acromial da artéria toracoacromial
- A24 Artéria torácica superior
- A25 Artéria genicular lateral superior
- A26 Artéria braquial (artéria umeral)
- A27 Artéria ulnar
- A28 Artéria radial
- A29 Artéria interóssea anterior (artéria interóssea volar)
- A30 Arco palmar superficial
- A31 Artérias digitais palmares comuns
- A32 Artérias digitais palmares próprias
- A33 Artéria coronária (artéria gástrica esquerda)
- A34 Artéria hepática comum
- A35 Artéria esplênica (artéria lienal)
- A36 Artéria renal
- A37 Artéria mesentérica superior
- A38 Artérias jejunais e ileais
- A39 Artéria testicular
- A40 Artéria mesentérica inferior

- A41 Artéria cólica esquerda
- A42 Artéria retal superior
- A43 Aorta abdominal
- A44 Artéria ilíaca comum
- A45 Artéria ilíaca interna
- A46 Artéria ilíaca externa
- A47 Artéria ilíaca circunflexa profunda
- A48 Artéria femoral
- A49 Artéria circunflexa medial da coxa
- A50 Artéria circunflexa lateral da coxa
- A51 Ramo ascendente da artéria circunflexa lateral da coxa
- A52 Ramo descendente da artéria circunflexa lateral da coxa
- A53 Arteria pudenda externa
- A54 Artéria profunda da coxa
- A55 Artérias perfurantes
- A56 Artérias perfurantes
- A57 Artérias perfurantes
- A58 Artéria genicular descendente
- A59 Ramo articular da artéria genicular descendente
- A60 Artéria genicular medial inferior
- A61 Artéria tibial posterior
- A62 Artéria dorsal do pé
- A63 Artéria temporal média
- A64 Artérias arqueadas do rim
- A65 Artérias metacárpicas dorsais
- A66 Artérias digitais dorsais do pé

Veias

- V1 Veia pulmonar esquerda
- V2 Veia cava superior (pré-cava)
- V3 Veia braquiocefálica esquerda
- V4 Veia braquiocefálica direita
- V5 Veia jugular interna
- V6 Veia jugular externa
- V7 Veia supra-escapular
- V8 Veia transversal do pescoço
- V9 Veia cervical profunda
- V10 Veia tireoideia superior
- V11 Veia facial (veia facial anterior)
- V12 Veia labial inferior
- V13 Veia facial (veia facial anterior)
- V14 Veia labial superior
- V15 Veias nasais externas
- V16 Veia supra-orbitária
- V17 Veia esternocleidomastóideia
- V18 Veia temporal superficial
- V19 Veia subclávia esquerda
- V20 Veia axilar
- V21 Veia cefálica
- V22 Veia toracoacromial

- V23 Veia torácica lateral
- V24 Veia toracodorsal
- V25 Veia braquial
- V26 Veia basilar
- V27 Veia intermédia do cotovelo
- V28 Veia mediana antebraquial
- V29 Veias ulnares
- V30 Veia radial
- V31 Arco venoso palmar superficial
- V32 Veias metarcárpicas palmares
- V33 Veias digitais
- V34 Veias digitais palmares da mão
- V35 Rede venosa dorsal da mão
- V36 Veias digitais dorsais da mão
- V37 Veias hepáticas
- V38 Veia porta do fígado
- V39 Veia esplênica (veia lienal)
- V40 Veias renais
- V41 Veia mesentérica superior
- V42 Veia cava inferior (pós-cava)
- V43 Veia testicular direita
- V44 Veias jejunais e ileais
- V45 Veia ilíaca comum
- V46 Veia sacral mediana
- V47 Veia ilíaca externa
- V48 Veia ilíaca interna (veia hipogástrica)
- V49 Veia femoral
- V50 Veia circunflexa ilíaca profunda
- V51 Veia circunflexa superficial do ílio
- V52 Veia pudenda externa
- V53 Veia circunflexa lateral da coxa
- V54 Ramo ascendente da veia circunflexa lateral da coxa
- V55 Ramo descendente da veia circunflexa lateral da coxa
- V56 Veia profunda da coxa
- V57 Veias perforantes
- V58 Veias geniculas
- V59 Veias geniculas
- V60 Veias geniculas
- V61 Veia tibial posterior
- V62 Veia safena magna
- V63 Veia safena magna
- V64 Arco venoso dorsal do pé
- V65 Veias digitais dorsais do pé



Cuore

- 1 Ventricolo sinistro
- 2 Ventricolo destro
- 3 Cuore, apice
- 4 Solco interventricolare anteriore
- 5 Atrio sinistro
- 6 Auricola sinistra
- 7 Atrio destro
- 8 Auricola destra

Arterie

- A1 Tronco polmonare
- A2 Aorta, parte ascendente
- A3 Arco aortico
- A4 Tronco brachio-cefalico
- A5 A. carotide comune sinistra
- A6 A. succlavia sinistra
- A7 A. vertebrale
- A8 A. cervicale trasversa
- A9 A. cervicale ascendente
- A10 A. carotide comune destra
- A11 A. tiroidea superiore
- A12 A. carotide interna
- A13 A. carotide esterna
- A14 A. linguale
- A15 A. facciale
- A16 A. angolare
- A17 A. temporale superficiale
- A18 A. temporale superficiale, ramo frontale
- A19 A. temporale superficiale, ramo parietale
- A20 A. sopraorbitale
- A21 A. succlavia destra
- A22 A. ascellare
- A23 A. toracoacromiale
- A24 A. toracica laterale
- A25 A. sottoscapolare
- A26 A. brachiale
- A27 A. cubitale
- A28 A. radiale
- A29 A. interossea anteriore
- A30 Arco palmare superficiale
- A31 Aa. digitali palmari comuni
- A32 Aa. digitali palmari proprie
- A33 A. gastrica sinistra
- A34 A. epatica comune
- A35 A. splenica [A. lienale]
- A36 A. renale
- A37 A. mesenterica superiore
- A38 Aa. digiuno-ileali
- A39 A. testicolare
- A40 A. mesenterica inferiore
- A41 A. colica sinistra
- A42 A. rettale superiore
- A43 Aorta, parte addominale

- A44 A. iliaca comune
- A45 A. iliaca interna
- A46 A. iliaca esterna
- A47 A. circonflessa iliaca profonda
- A48 A. femorale
- A49 A. circonflessa femorale mediale
- A50 A. circonflessa femorale laterale
- A51 A. circonflessa femorale laterale, ramo ascendente
- A52 A. circonflessa femorale laterale, ramo discendente
- A53 A. pudenda esterna
- A54 A. femorale profonda
- A55 Aa. perforanti
- A56 Aa. perforanti
- A57 Aa. perforanti
- A58 A. genicolare discendente
- A59 A. genicolare discendente, rami articolari
- A60 A. genicolare inferiore mediale
- A61 A. tibiale posteriore
- A62 A. dorsale del piede
- A63 A. tarsale laterale
- A64 Aa. arcuate renali
- A65 Aa. metatarsali dorsali
- A66 Aa. digitali dorsali del piede

Vene

- V1 V. polmonare sinistra
- V2 V. cava superiore
- V3 V. brachio-cefalica sinistra
- V4 V. brachio-cefalica destra
- V5 V. giugulare interna
- V6 V. giugulare esterna
- V7 V. soprascapolare
- V8 V. trasversa del collo
- V9 V. cervicale profonda
- V10 V. tiroidea superiore
- V11 V. facciale
- V12 V. labiale inferiore
- V13 V. facciale
- V14 V. labiale superiore
- V15 V. nasale esterna
- V16 V. sopraorbitale
- V17 V. sternocleidomastoidea
- V18 V. temporale superficiale
- V19 V. succlavia sinistra
- V20 V. ascellare
- V21 V. cefalica
- V22 V. toracoacromiale
- V23 V. toracica laterale
- V24 V. toracodorsale
- V25 V. brachiale
- V26 V. basilica
- V27 V. cubitale mediana

- V28 V. antebrachiale mediale
- V29 Vv. cubitali
- V30 V. radiale
- V31 Arco venoso palmare superficiale
- V32 Vv. metacarpiche palmari
- V33 Vv. digitali
- V34 Vv. digitali palmari della mano
- V35 Mano, rete venosa dorsale
- V36 Vv. digitali dorsali della mano
- V37 Vv. epatiche
- V38 V. porta epatica
- V39 V. splenica
- V40 Vv. renali
- V41 V. mesenterica superiore
- V42 V. cava inferiore
- V43 V. testicolare destra
- V44 Vv. digiuno-ileali
- V45 V. iliaca comune
- V46 V. sacra mediana
- V47 V. iliaca esterna
- V48 V. iliaca interna
- V49 V. femorale
- V50 V. circonflessa iliaca profonda
- V51 V. circonflessa iliaca superficiale
- V52 V. pudenda esterna
- V53 V. circonflessa femorale laterale
- V54 V. circonflessa femorale laterale, ramo ascendente
- V55 V. circonflessa femorale laterale, ramo discendente
- V56 V. femorale profonda
- V57 Vv. perforanti
- V58 Vene genicolari
- V59 Vene genicolari
- V60 Vene genicolari
- V61 Vena tibiale posteriore
- V62 V. safena grande
- V63 V. safena grande
- V64 Arco venoso dorsale del piede
- V65 Vene digitali dorsali del piede



心臓

- 1 左心室
- 2 右心室
- 3 心尖
- 4 前室間溝
- 5 左心房
- 6 左心耳
- 7 右心房
- 8 右心耳

動脈系

- A1 肺動脈幹
- A2 上行大動脈
- A3 大動脈弓
- A4 腕頭動脈
- A5 左総頸動脈
- A6 左鎖骨下動脈
- A7 椎骨動脈
- A8 頸横動脈
- A9 上行頸動脈
- A10 左総頸動脈
- A11 上甲状腺動脈
- A12 内頸動脈
- A13 外頸動脈
- A14 舌動脈
- A15 顔面動脈
- A16 眼角動脈
- A17 浅側頭動脈
- A18 浅側頭動脈の前頭枝
- A19 浅側頭動脈の頭頂枝
- A20 眼窩上動脈
- A21 右鎖骨下動脈
- A22 腋窩動脈
- A23 胸肩峰動脈
- A24 外側胸動脈
- A25 肩甲下動脈
- A26 上腕動脈
- A27 尺骨動脈
- A28 橈骨動脈
- A29 前骨間動脈
- A30 浅掌動脈弓
- A31 総掌側指動脈
- A32 固有掌側指動脈
- A33 左胃動脈
- A34 総肝動脈
- A35 脾動脈
- A36 腎動脈
- A37 上腸間膜動脈
- A38 空・回腸動脈
- A39 精巣動脈
- A40 下腸間膜動脈
- A41 左結腸動脈

- A42 上直腸動脈
- A43 腹大動脈
- A44 総腸骨動脈
- A45 内腸骨動脈
- A46 外腸骨動脈
- A47 深腸骨回旋動脈
- A48 大腿動脈
- A49 内側大腿回旋動脈
- A50 外側大腿回旋動脈
- A51 内側大腿回旋動脈の上行枝
- A52 外側大腿回旋動脈の下行枝
- A53 外陰部動脈
- A54 大腿深動脈
- A55 貫通動脈
- A56 貫通動脈
- A57 貫通動脈
- A58 下行膝動脈
- A59 下行膝動脈の関節枝
- A60 内側下膝動脈
- A61 後脛骨動脈
- A62 足背動脈
- A63 外側足背動脈
- A64 腎臓の弓状動脈
- A65 背側中足動脈
- A66 背側趾動脈

静脈系

- V1 左肺静脈
- V2 上大静脈
- V3 左腕頭静脈
- V4 右腕頭静脈
- V5 内頸静脈
- V6 外頸静脈
- V7 肩甲上静脈
- V8 頸横静脈
- V9 深頸静脈
- V10 上甲状腺静脈
- V11 顔面静脈
- V12 下唇静脈
- V13 顔面静脈
- V14 上唇静脈
- V15 上鼻静脈
- V16 眼窩上静脈
- V17 胸鎖乳突筋静脈
- V18 浅側頭静脈
- V19 左鎖骨下静脈
- V20 腋窩静脈
- V21 橈側皮静脈
- V22 胸肩峰静脈
- V23 外側胸静脈
- V24 胸背静脈
- V25 上腕静脈

- V26 尺側皮静脈
- V27 肘正中皮静脈
- V28 前腕正中皮静脈
- V29 尺骨静脈
- V30 橈骨静脈
- V31 浅掌静脈弓
- V32 掌側中手静脈
- V33 指の静脈
- V34 掌側指静脈
- V35 手背静脈網
- V36 背側指静脈
- V37 肝静脈
- V38 門脈
- V39 脾静脈
- V40 腎静脈
- V41 上腸間膜静脈
- V42 下大静脈
- V43 右精巣静脈
- V44 空・回腸静脈
- V45 総腸骨静脈
- V46 中仙骨静脈
- V47 外腸骨静脈
- V48 内腸骨静脈
- V49 大腿静脈
- V50 深腸骨回旋静脈
- V51 浅腸骨回旋静脈
- V52 外陰部静脈
- V53 外側大腿回旋静脈
- V54 外側大腿回旋静脈の上行枝
- V55 外側大腿回旋静脈の下行枝
- V56 大腿深静脈
- V57 貫通静脈
- V58 膝静脈
- V59 膝静脈
- V60 膝静脈
- V61 後脛骨静脈
- V62 大伏在静脈
- V63 大伏在静脈
- V64 足背静脈弓
- V65 背側趾静脈



Сосудистая система

Русский

Сердце

- 1 Левый желудочек
- 2 Правый желудочек
- 3 Сердце, верхушка
- 4 Передняя межжелудочковая борозда
- 5 Левое предсердие
- 6 Левое ушко (ушко левого предсердия)
- 7 Правое предсердие
- 8 Правое ушко (ушко правого предсердия)

Артерии

- A1 Легочный ствол
- A2 Восходящая часть аорты
- A3 Дуга аорты
- A4 Плечеголовной ствол
- A5 Левая общая сонная артерия
- A6 Левая подключичная артерия
- A7 Позвоночная артерия
- A8 Поперечная шейная артерия
- A9 Восходящая шейная артерия
- A10 Левая общая сонная артерия
- A11 Верхняя щитовидная артерия
- A12 Внутренняя сонная артерия
- A13 Наружная сонная артерия
- A14 Язычная артерия
- A15 Лицевая артерия (Наружная верхнечелюстная артерия)
- A16 Угловая артерия
- A17 Поверхностная височная артерия
- A18 Лобная ветвь поверхностной височной артерии
- A19 Теменная ветвь поверхностной височной артерии
- A20 Надглазничная артерия
- A21 Правая подключичная артерия
- A22 Подмышечная артерия
- A23 Грудоакромиальная артерия
- A24 Латеральная грудная артерия
- A25 Подлопаточная артерия
- A26 Плечевая артерия
- A27 Локтевая артерия
- A28 Лучевая артерия
- A29 Передняя межкостная артерия
- A30 Поверхностная ладонная дуга
- A31 Общие ладонные пальцевые артерии
- A32 Собственные ладонные пальцевые артерии
- A33 Левая желудочная артерия
- A34 Общая печеночная артерия
- A35 Селезеночная артерия
- A36 Почечная артерия
- A37 Верхняя брыжеечная артерия
- A38 Тошная и подвздошная артерии
- A39 Артерия яичка
- A40 Нижняя брыжеечная артерия

- A41 Левая ободочная артерия
- A42 Верхняя артерия прямой кишки
- A43 Брюшная аорта
- A44 Общая подвздошная артерия
- A45 Внутренняя подвздошная артерия
- A46 Наружная подвздошная артерия
- A47 Глубокая артерия, огибающая подвздошную кость
- A48 Бедренная артерия
- A49 Медиальная артерия, огибающая бедренную кость
- A50 Латеральная артерия, огибающая бедренную кость
- A51 Восходящая ветвь латеральной артерии, огибающей бедренную кость,
- A52 Нисходящая ветвь латеральной артерии, огибающей бедренную кость,
- A53 Наружная половая артерия
- A54 Глубокая бедренная артерия
- A55 Перфорантные артерии
- A56 Перфорантные артерии
- A57 Перфорантные артерии
- A58 Нисходящая коленная артерия
- A59 Суставная ветвь нисходящей коленной артерии
- A60 Нижняя медиальная артерия колена
- A61 Задняя большеберцовая артерия
- A62 Тыльная артерия стопы
- A63 Латеральная предплюсневая артерия
- A64 Дуговые артерии
- A65 Тыльные плюсневые артерии
- A66 Тыльные пальцевые артерии стопы

Вены

- V1 Левая легочная вена
- V2 Верхняя полая вена
- V3 Левая плечеголовная вена
- V4 Правая плечеголовная вена
- V5 Внутренняя яремная вена
- V6 Наружная яремная вена
- V7 Подлопаточная вена
- V8 Поперечная вена шеи
- V9 Глубокая вена шеи
- V10 Верхняя щитовидная вена
- V11 Лицевая вена
- V12 Нижняя губная вена
- V13 Лицевая вена
- V14 Верхняя губная вена
- V15 Наружная носовая вена
- V16 Надглазничная вена
- V17 Грудино-ключично-сосцевидная вена
- V18 Поверхностная височная вена
- V19 Левая подключичная вена
- V20 Подмышечная вена

- V21 Головная вена
- V22 Грудоакромиальная вена
- V23 Латеральная грудная вена
- V24 Грудоспинная вена
- V25 Плечевая вена
- V26 Основная вена
- V27 Срединная локтевая вена
- V28 Срединная вена предплечья
- V29 Локтевые вены
- V30 Лучевая вена
- V31 Поверхностная ладонная венозная дуга
- V32 Ладонные пястные вены
- V33 Пальцевые вены
- V34 Ладонные пальцевые вены кисти
- V35 Тыльная венозная сеть кисти
- V36 Тыльные пальцевые вены кисти
- V37 Печеночные вены
- V38 Воротная вена (печени)
- V39 Селезеночная вена
- V40 Почечные вены
- V41 Верхняя брыжеечная вена
- V42 Нижняя полая вена
- V43 Правая вена яичка
- V44 Вены тощей и подвздошной кишки
- V45 Общая подвздошная вена
- V46 Срединная крестцовая вена
- V47 Наружная подвздошная вена
- V48 Внутренняя подвздошная вена
- V49 Бедренная вена
- V50 Глубокая вена, огибающая подвздошную кость
- V51 Поверхностная вена, огибающая подвздошную кость
- V52 Наружная половая (срамная) вена
- V53 Латеральная вена, огибающая бедренную кость
- V54 Восходящая ветвь латеральной вены, огибающей бедренную кость
- V55 Нисходящая ветвь латеральной вены, огибающей бедренную кость
- V56 Глубокая вена бедра
- V57 Перфорантные вены (Прободающие вены)
- V58 Коленные вены
- V59 Коленные вены
- V60 Коленные вены
- V61 Задняя большеберцовая вена
- V62 Большая подкожная вена
- V63 Большая подкожная вена
- V64 Тыльная венозная дуга стопы
- V65 Тыльные пальцевые вены стопы

心脏

- 1 左心室
- 2 右心室
- 3 心尖
- 4 前心室内沟
- 5 左心房
- 6 左心耳
- 7 右心房
- 8 右心耳

动脉

- A1 肺动脉干
- A2 升主动脉
- A3 主动脉弓
- A4 头臂动脉干
- A5 左颈总动脉
- A6 左锁骨下动脉
- A7 椎动脉
- A8 颈横动脉
- A9 颈升动脉
- A10 左颈总动脉
- A11 甲状腺上动脉
- A12 颈内动脉
- A13 颈外动脉
- A14 舌动脉
- A15 面动脉
- A16 内眦动脉
- A17 颞浅动脉
- A18 颞浅动脉额支
- A19 颞浅动脉顶支
- A20 眶上动脉
- A21 右锁骨下动脉
- A22 腋动脉
- A23 胸肩峰动脉
- A24 胸部侧动脉
- A25 肩胛骨下动脉
- A26 肱动脉
- A27 尺骨动脉
- A28 桡动脉
- A29 前骨间动脉
- A30 掌浅弓
- A31 指掌侧总动脉
- A32 指掌侧固有动脉
- A33 左胃动脉
- A34 肝总动脉
- A35 脾动脉 (脾动脉)
- A36 肾动脉
- A37 肠系膜上动脉
- A38 空肠, 回肠动脉
- A39 睾丸动脉
- A40 肠系膜下动脉
- A41 左结肠动脉
- A42 直肠上动脉
- A43 腹主动脉

- A44 髂总动脉
- A45 髂内动脉
- A46 髂外动脉
- A47 旋髂深动脉
- A48 股动脉
- A49 旋股中动脉
- A50 旋股侧动脉
- A51 旋股中动脉升支
- A52 旋股中动脉降支
- A53 阴部外动脉
- A54 股深动脉
- A55 穿动脉
- A56 穿动脉
- A57 穿动脉
- A58 膝降动脉
- A59 膝降动脉膝, 关节支
- A60 膝下中动脉
- A61 胫后动脉
- A62 足背动脉
- A63 跗骨侧动脉
- A64 肾动脉弓
- A65 跗背动脉
- A66 足背固有动脉

静脉

- V1 左肺静脉
- V2 上腔静脉
- V3 左头臂静脉
- V4 右头臂静脉
- V5 颈内静脉
- V6 颈外静脉
- V7 肩胛骨上静脉
- V8 颈横静脉
- V9 颈深静脉
- V10 甲状腺上静脉
- V11 面静脉
- V12 下唇静脉
- V13 面静脉
- V14 上唇静脉
- V15 鼻外静脉
- V16 眶上静脉
- V17 胸锁乳突静脉
- V18 颞浅静脉
- V19 左锁骨下静脉
- V20 腋静脉
- V21 头静脉
- V22 胸肩峰静脉
- V23 胸部侧静脉
- V24 胸背静脉
- V25 肱静脉
- V26 贵要静脉
- V27 尺中静脉
- V28 前臂中静脉
- V29 尺静脉

中文

- V30 桡静脉
- V31 掌浅静脉弓
- V32 掌静脉
- V33 指静脉
- V34 掌固有静脉
- V35 手背静脉网
- V36 手背固有静脉
- V37 肝静脉
- V38 肝门静脉
- V39 脾静脉
- V40 肾静脉
- V41 肠系膜上静脉
- V42 下腔静脉
- V43 右睾丸静脉
- V44 空肠, 回肠静脉
- V45 髂总静脉
- V46 骶骨中静脉
- V47 髂外静脉
- V48 髂内静脉
- V49 股静脉
- V50 旋髂深静脉
- V51 旋髂浅静脉
- V52 阴部外静脉
- V53 旋股侧静脉
- V54 旋股中静脉升支
- V55 旋股中静脉降支
- V56 股深静脉
- V57 穿静脉
- V58 膝静脉
- V59 膝静脉
- V60 膝静脉
- V61 胫静脉
- V62 大隐静脉
- V63 大隐静脉
- V64 足背静脉弓
- V65 趾背静脉





3B SCIENTIFIC[®] PRODUCTS

3B Scientific GmbH

Rudorffweg 8 • 21031 Hamburg • Germany

Tel.: + 49-40-73966-0 • Fax: + 49-40-73966-100

www.3bscientific.com • 3b@3bscientific.com

© Copyright 1999 for instruction manual and design of product:
3B Scientific GmbH, Germany