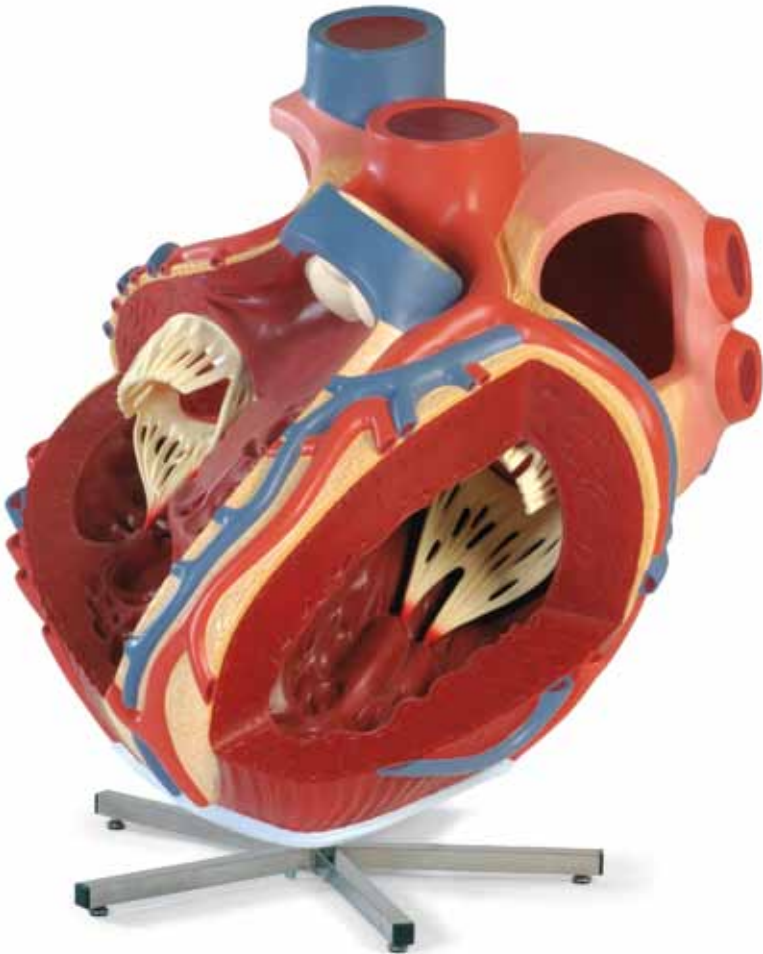




...going one step further



VD250

(1001244)

Latin

- 1 Atrium dextrum
- 2 Ventriculus dexter
- 3 M. papillaris anterior
- 4 M. papillaris posterior
- 5 Trabeculae carneaе
- 6 Atrium sinistrum
- 7 Ventriculus sinister
- 8 Septum interatriale
- 9 Septum interventriculare
- 10 Fossa ovalis
- 11 Valva atrioventricularis dextra [Valva tricuspidalis]
- 12 Valva atrioventricularis sinistra [Valva mitralis]
- 13 Pericardium
- 14 Valva trunci pulmonalis
- 15 Pars ascendens aortae
- 16 A. coronaria sinistra
- 17 Ramus interventricularis anterior
- 18 Ramus circumflexus
- 19 A. coronaria dextra
- 20 Truncus pulmonalis
- 21 Vv. pulmonales dextrae
- 22 Vv. pulmonales sinistrae
- 23 V. cava superior
- 24 V. cava inferior
- 25 V. cardiaca magna
- 26 Vv. cardiacaе anteriores
- 27 Apex cordis, incisura
- 28 Sinus coronarius



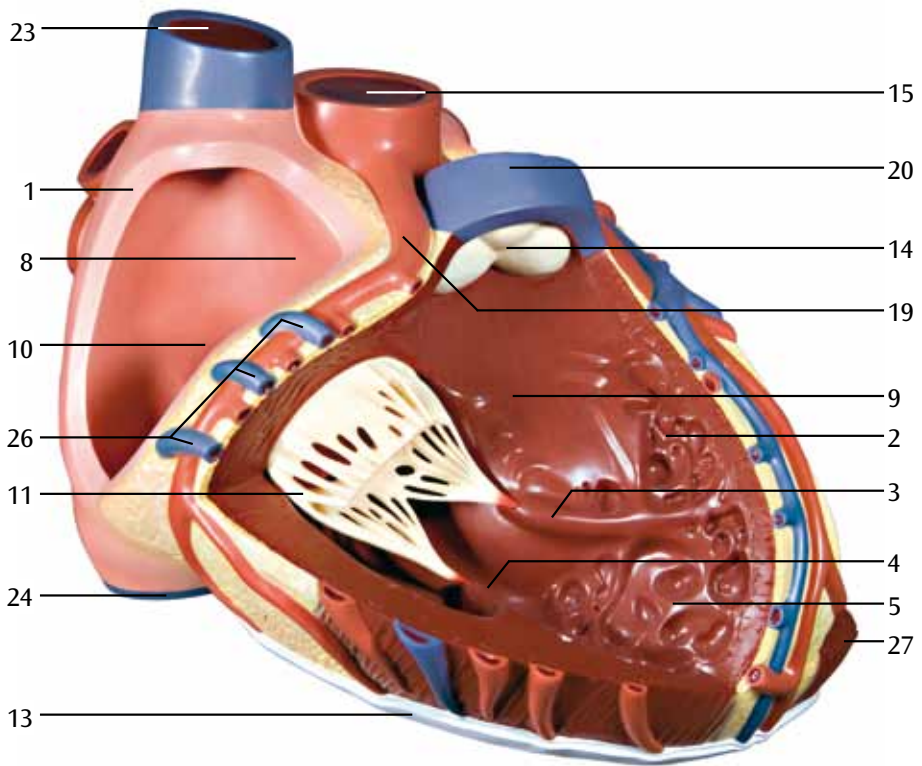
Giant Heart, 8 times life-size

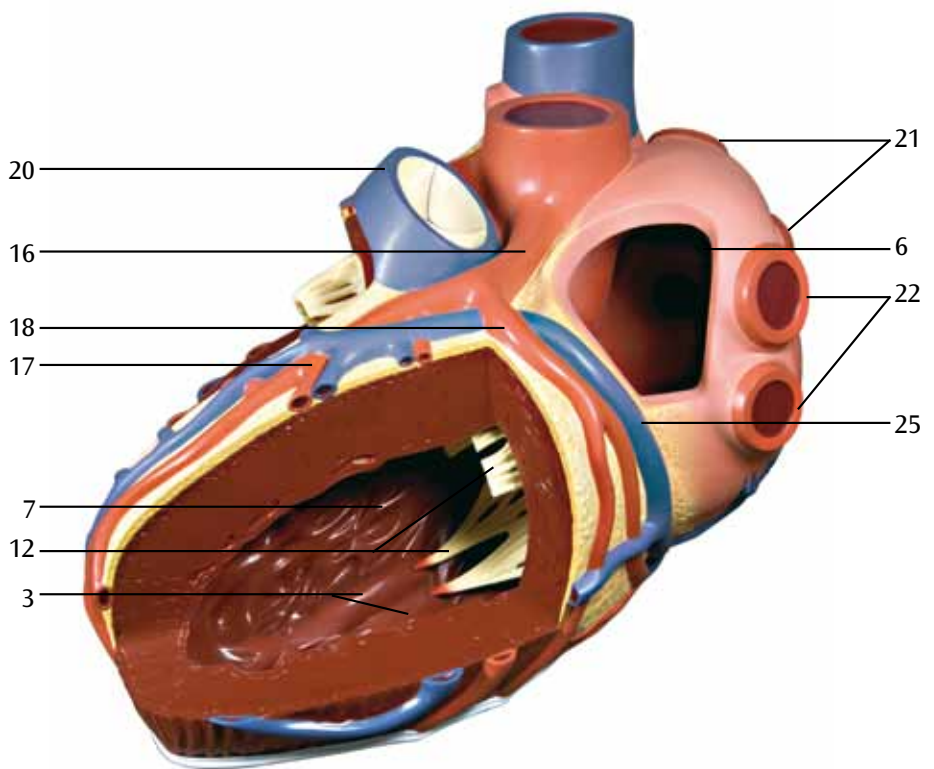
English

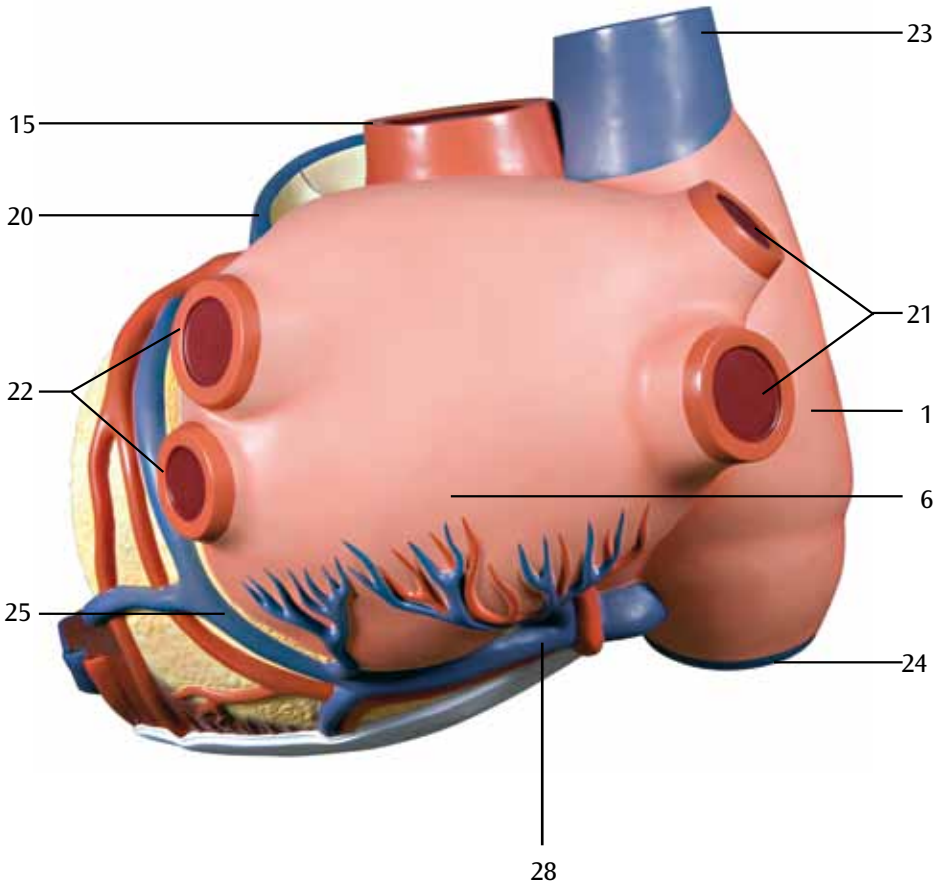
- 1 Right atrium
- 2 Right ventricle
- 3 Anterior papillary muscle
- 4 Posterior papillary muscle
- 5 Trabeculae carneae
- 6 Left atrium
- 7 Left ventricle
- 8 Interatrial septum
- 9 Interventricular septum
- 10 Fossa ovalis
- 11 Tricuspid valve [Right atrioventricular valve]
- 12 Mitral valve [Left atrioventricular valve]
- 13 Pericardium
- 14 Pulmonary valve
- 15 Ascending aorta
- 16 Left coronary artery
- 17 Anterior interventricular branch of left coronary artery
- 18 Circumflex branch of left coronary artery
- 19 Right coronary artery
- 20 Pulmonary trunk
- 21 Right pulmonary veins
- 22 Left pulmonary veins
- 23 Superior vena cava
- 24 Inferior vena cava
- 25 Great cardiac vein
- 26 Anterior cardiac veins
- 27 Incisura of apex of heart
- 28 Coronary sinus

- 1 Rechter Herzvorhof
- 2 Rechte Herzkammer
- 3 Vorderer Papillarmuskel
- 4 Hinterer Papillarmuskel
- 5 Balkenmuskel
- 6 Linker Herzvorhof
- 7 Linke Herzkammer
- 8 Vorhofscheidewand
- 9 Herzkammerscheidewand
- 10 Ovale Grube
- 11 Rechte Vorhofkammerklappe, Trikuspidalklappe
- 12 Linke Vorhofkammerklappe, Mitralklappe
- 13 Herzbeutel
- 14 Pulmonalklappe
- 15 Aufsteigender Teil der Körperschlagader
- 16 Linke Herzkranzschlagader
- 17 Vorderer Ast der linken Herzkranzschlagader
- 18 Ramus circumflexus der linken Herzkranzschlagader
- 19 Rechte Herzkranzschlagader
- 20 Lungenschlagader
- 21 Rechte Lungenvenen
- 22 Linke Lungenvenen
- 23 Obere Hohlvene
- 24 Untere Hohlvene
- 25 Große Herzvene
- 26 Vordere Herzvenen
- 27 Herzspitze, Einschnitt
- 28 Herzkranzsammelvene



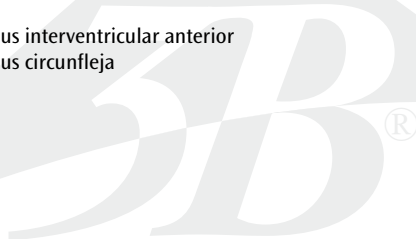






Corazón grande, 8 veces su tamaño natural

- 1 Aurícula derecha
- 2 Ventrículo derecho
- 3 Músculo papilar anterior
- 4 Músculo papilar posterior
- 5 Trabécula carnosas
- 6 Aurícula izquierda
- 7 Ventrículo izquierdo
- 8 Tabique interauricular
- 9 Septo interventricular
- 10 Fosa oval
- 11 Válvula auriculoventricular derecha [Válvula tricúspide]
- 12 Válvula auriculoventricular izquierda [Válvula mitral]
- 13 Pericardio
- 14 Válvula pulmonar
- 15 Aorta, porción ascendente
- 16 A. coronaria izquierda
- 17 A. coronaria izquierda, ramus interventricular anterior
- 18 A. coronaria izquierda, ramus circunfleja
- 19 A. coronaria derecha
- 20 Tronco pulmonar
- 21 Vv. pulmonares derechas
- 22 Vv. pulmonares izquierdas
- 23 V. cava superior
- 24 V. cava inferior
- 25 V. cardíaca mayor
- 26 Vv. cardíacas anteriores
- 27 Vértice del corazón, escotadura
- 28 Seno coronario



Cœur, agrandi 8 fois

Français

- 1 Atrium droit
- 2 Ventricule droit
- 3 Modiolus cochléaire
- 4 Muscle papillaire postérieur
- 5 Trabécules charnues
- 6 Atrium gauche
- 7 Ventricule gauche
- 8 Septum interatrial
- 9 Septum interventriculaire
- 10 Fosse ovale
- 11 Valve atrio-ventriculaire droite (valve tricuspide)
- 12 Valve atrio-ventriculaire gauche (valve mitrale)
- 13 Péricarde
- 14 Valvule pulmonaire
- 15 Aorte ascendante
- 16 Artère coronaire gauche
- 17 Artère coronaire gauche, rameau interventriculaire antérieur
- 18 Artère coronaire gauche, rameau circonflexe
- 19 Artère coronaire droite
- 20 Tronc pulmonaire
- 21 Veines pulmonaires droites
- 22 Veines pulmonaires gauches
- 23 Veine cave supérieure
- 24 Veine cave inférieure
- 25 Grande veine cardiaque
- 26 Veines de Galien
- 27 Apex du cœur, incisure
- 28 Sinus coronaire



Coração gigante, 8 vezes o tamanho natural

- 1 Átrio direito
- 2 Ventrículo direito
- 3 Músculo papilar anterior
- 4 Músculo papilar posterior
- 5 Trabécula cárnea
- 6 Átrio esquerdo (átrio pulmonar)
- 7 Ventrículo esquerdo
- 8 Septo interatrial
- 9 Septo interventricular (septo ventricular)
- 10 Fossa oval
- 11 Valva tricúspide (valva atrioventricular direita)
- 12 Valva mitral (valva atrioventricular esquerda)
- 13 Pericárdio
- 14 Válvula semilunar esquerda do tronco pulmonar
- 15 Aorta ascendente
- 16 Artéria coronária esquerda
- 17 Ramo interventricular anterior da artéria coronária esquerda
- 18 Ramo circunflexo da artéria coronária direita
- 19 Artéria coronária direita
- 20 Tronco pulmonar
- 21 Veias pulmonares direitas
- 22 Veias pulmonares esquerdas
- 23 Veia cava superior
- 24 Veia cava inferior
- 25 Veia cardíaca magna (veia coronária esquerda)
- 26 Veia cardíaca anterior
- 27 Incisura do ápex
- 28 Seio coronário

Cuore gigante, ingrandito 8 volte

Italiano

- 1 Atrio destro
- 2 Ventricolo destro
- 3 Muscolo papillare anteriore
- 4 Muscolo papillare posteriore
- 5 Trabecole carnee
- 6 Atrio sinistro
- 7 Ventricolo sinistro
- 8 Setto interatriale
- 9 Setto dei ventricoli
- 10 Fossa ovale
- 11 Valvola atrioventricolare destra [Valvola tricuspide]
- 12 Valvola atrioventricolare sinistra [Valvola mitrale]
- 13 Pericardio
- 14 Valvola polmonare
- 15 Aorta ascendente
- 16 A. coronaria sinistra
- 17 A. coronaria sinistra, ramo intraventricolare anteriore
- 18 Ramo circumflesso dell'arteria coronaria sinistra
- 19 A. coronaria destra
- 20 Arteria polmonare
- 21 Vv. polmonari destre
- 22 Vv. polmonari sinistre
- 23 V. cava superiore
- 24 V. cava inferiore
- 25 V. cardiaca grande
- 26 Vene cardiache anteriori
- 27 Incisura dell'apice del cuore
- 28 Seno coronario

- 1 右心房
- 2 右心室
- 3 前乳頭筋
- 4 後乳頭筋
- 5 肉柱
- 6 左心房
- 7 左心室
- 8 心房中隔
- 9 心室中隔
- 10 卵円窩
- 11 三尖弁（右房室弁）
- 12 僧帽弁（左房室弁）
- 13 心膜
- 14 肺動脈弁
- 15 上行大動脈
- 16 左冠状動脈
- 17 左冠状動脈の前室間枝
- 18 左冠状動脈の回旋枝
- 19 右冠状動脈
- 20 肺動脈幹
- 21 右肺静脈
- 22 左肺静脈
- 23 上大静脈
- 24 下大静脈
- 25 大心（臓）静脈
- 26 前心（臓）静脈
- 27 心尖切痕
- 28 冠状静脈洞



Гигантское сердце, увеличение в 8 раз

Русский

- 1 Правое предсердие
- 2 Правый желудочек
- 3 Передняя папиллярная мышца
- 4 Задняя папиллярная мышца
- 5 Гребенчатые мышцы
- 6 Левое предсердие
- 7 Левый желудочек
- 8 Межпредсердная перегородка
- 9 Межжелудочковая перегородка
- 10 Овальная ямка
- 11 Трехстворчатый клапан (правый атриовентрикулярный клапан)
- 12 Митральный клапан (левый атриовентрикулярный клапан)
- 13 Перикард
- 14 Легочный клапан
- 15 Восходящая аорта
- 16 Левая коронарная артерия
- 17 Передняя межжелудочковая ветвь левой коронарной артерии
- 18 Огибающая ветвь левой коронарной артерии
- 19 Правая коронарная артерия
- 20 Легочный ствол
- 21 Правые легочные вены
- 22 Левые легочные вены
- 23 Верхняя полая вена
- 24 Нижняя полая вена
- 25 Большая вена сердца
- 26 Передние вены сердца
- 27 Вырезка верхушки сердца
- 28 Коронарный синус

巨形心脏模型，正常心脏大小的8倍

- 1 右心房
- 2 右心室
- 3 前乳头肌
- 4 后乳头肌
- 5 心肌小梁
- 6 左心房
- 7 左心室
- 8 房间隔
- 9 室间隔
- 10 卵圆孔
- 11 三尖瓣（右侧房室瓣）
- 12 二尖瓣（左侧房室瓣）
- 13 心包
- 14 肺动脉瓣
- 15 升主动脉
- 16 左侧冠状动脉
- 17 左冠状动脉前室间隔支
- 18 左冠状动脉回旋支
- 19 右侧冠状动脉
- 20 肺动脉干
- 21 右肺静脉
- 22 左肺静脉
- 23 上腔静脉
- 24 下腔静脉
- 25 心大静脉
- 26 心前静脉
- 27 心尖切迹
- 28 冠状窦







Also available from 3B Scientific®:

VJ510 The World's Largest Ear

Ebenfalls bei 3B Scientific® erhältlich:

VJ510 Das größte Ohr der Welt

Tambien disponible en 3B Scientific®:

VJ510 La oreja más grande del mundo

Egalement disponible auprès de 3B Scientific® :

VJ510 La plus grande oreille du monde

Também disponível na 3B Scientific®:

VJ510 Maior ouvido do mundo

Disponibile anche presso 3B Scientific®:

VJ510 L'orecchio più grande del mondo

3B Scientific® その他のモデル

VJ510 “世界最大の耳” 15倍大3分解モデル

Так же в наличии у 3B Scientific®

**VJ510 Самое большое ухо в мире,
увеличение в 15 раз, 3 части**

3B Scientific®也提供其他产品:

**VJ510 全世界最大的耳朵模型，
是正常耳朵的15倍大，
由3部分组成**



3B Scientific

A worldwide group of companies



3B Scientific GmbH

Rudorffweg 8 • 21031 Hamburg • Germany

Tel.: + 49-40-73966-0 • Fax: + 49-40-73966-100

www.3bscientific.com • 3b@3bscientific.com

© Copyright 2006 / 2013 for instruction manual and design of product:
3B Scientific GmbH, Germany